

FICHES DE PROTECTION PATRIMONIALE

SOINDRES

Soindres

Edifice patrimoine urbain et rural

78597_PAT_003

Nom : Fontaine Publique (Sté d'Aubrives et Villerupt)

Typologie : *Patrimoine urbain et rural*

12 BIS ROUTE D' ANET



Etat : Bon et transformé

PROTECTION :
Remarquable

Genèse

Occupée pendant la 1ere Guerre mondiale, l'usine de métal reprend la production dès la fin du conflit et atteint son apogée en 1930. La société est absorbée par le groupe Pont-à-Mousson qui ferme définitivement le site en 1964. La majeure partie des 26000m2 de bâtiments sont détruits en 1973 et il ne subsiste que le Nouvel Atelier construit en 1943. Les bâtiments sont actuellement occupés par Magotteaux qui y reconstruit d'autres bâtiments afin de produire des éléments d'usure pour concasseur.

Période de construction

Non renseigné

Intérêt

Historique : OUI
Architectural :
Paysager :

Dispositions particulières

Non renseigné

Soindres

Edifice patrimoine urbain et rural

78597_PAT_010

Nom : Fontaine

Typologie : *Patrimoine urbain et rural*

RUE DE BEAUREPAIRE



Etat : Bon et authentique

PROTECTION :
Remarquable

Genèse	Non renseigné		
Période de construction	Non renseigné	Intérêt	Historique : OUI Architectural : Paysager :
Dispositions particulières	Non renseigné		

Soindres

Edifice patrimoine urbain et rural

78597_PAT_009

Nom : Fontaine

Typologie : *Patrimoine urbain et rural*

8 RUE HENRI DUVERDIN



Etat : Bon et authentique

PROTECTION :
Remarquable

Genèse	Non renseigné
---------------	---------------

Période de construction	<i>Non renseigné</i>	Intérêt	Historique : OUI Architectural : Paysager :
--------------------------------	----------------------	----------------	---

Dispositions particulières	<i>Non renseigné</i>
----------------------------	----------------------

Soindres

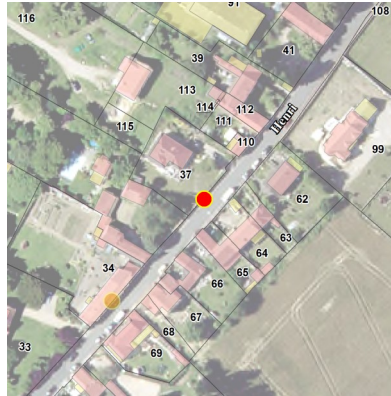
Edifice patrimoine urbain et rural

78597_PAT_008

Nom : Fontaine

Typologie : *Patrimoine urbain et rural*

26 RUE HENRI DUVERDIN



Etat : Bon et authentique

PROTECTION :
Remarquable

Genèse	Non renseigné
---------------	---------------

Période de construction	<i>Non renseigné</i>	Intérêt	Historique : OUI Architectural : Paysager :
--------------------------------	----------------------	----------------	---

Dispositions particulières	<i>Non renseigné</i>
----------------------------	----------------------

Soindres

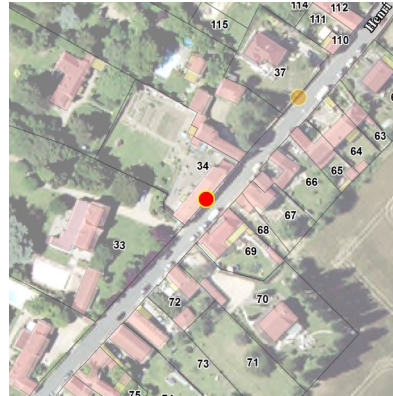
Edifice patrimoine urbain et rural

78597_PAT_004

Nom : Fontaine Publique

Typologie : *Patrimoine urbain et rural*

30 BIS RUE HENRI DUVERDIN



Etat : Bon et transformé

PROTECTION :
Remarquable

Genèse	Non renseigné
---------------	---------------

Période de construction	<i>Non renseigné</i>	Intérêt	Historique : OUI Architectural : Paysager :
--------------------------------	----------------------	----------------	---

Dispositions particulières	<i>Non renseigné</i>
----------------------------	----------------------

Soindres

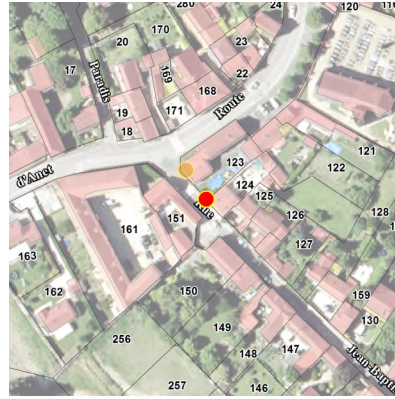
Edifice patrimoine urbain et rural

78597_PAT_002

Nom : Fontaine Publique (fourniture d'eau)

Typologie : *Patrimoine urbain et rural*

1 RUE JEAN-BAPTISTE QUINTIN



Etat : Bon et authentique

PROTECTION :
Remarquable

Genèse

Pompe en fonte fabriquée à Pont-à-Mousson. Système à volant décor « gerbe de gui » et marquage PAM. Le système d'approvisionnement d'eau par borne-fontaine a été inventé et breveté par la société Bayard de Lyon qui en fabrique toujours.

Période de construction

XXème siècle

Intérêt

Historique : OUI
Architectural :
Paysager :

Dispositions particulières

Non renseigné

Soindres

Edifice patrimoine urbain et rural

78597_PAT_001

Nom : Plaque de direction

Typologie : *Patrimoine urbain et rural*

RUE JEAN-BAPTISTE QUINTIN



Etat : Bon et authentique

PROTECTION :

Remarquable

Genèse

Le terme Plaque de cocher désigne les plaques apposées au bord des voies de communication à partir de 1835. Lorsque cela était possible elles étaient fixées à une hauteur de 2,50m pour être visible des cochers. Les implantations suivant . Les matériaux, ne suivent aucune règle chronologique : les critères de choix étaient avant tout économique et répondaient à un objectif commun : perfectionner le système de communication par la mise en place d'une signalétique directionnelle.

Période de construction

Non renseigné

Intérêt

Historique : OUI
Architectural :
Paysager :

Dispositions particulières

Non renseigné

Soindres

Ensemble bâti

78597_PAT_007

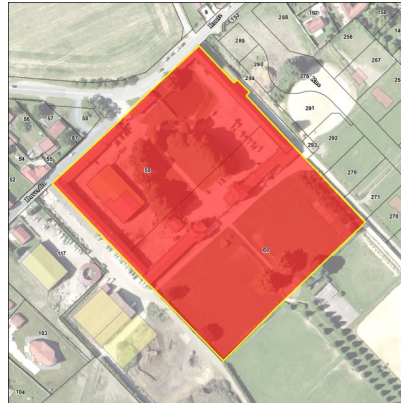
Nom : La Grande Ferme

Typologie : Corps de ferme

1 RUE HENRI DUVERDIN

Etat : Bon et authentique

PROTECTION :
Exceptionnel



Genèse

Le Manoir de « l'Isle en Soindres » relève féodalement des seigneurs de L'Isle-Adam depuis le XVème siècle. Un acte de 1415 le décrit comme « l'hostel de l'isle en ladite ville de Soindres avec jardin enclos planté de treilles et d'arbres ». Une description de 1759 indique que le château consiste alors en un corps de logis et 2 pavillons, ainsi qu'une chapelle et que le parc et les jardins plantés suivant les dessins de Le Nôtre. Le corps de logis principal a depuis été détruit.

Période de construction

XVIIe siècle

Intérêt

Historique :
Architectural :
Paysager : OUI

PRINCIPALES CARACTERISTIQUES

Morphologie & Implantation des constructions

Rapport à la rue : Non concerné
Rapport aux limites : Non concerné
Autres éléments à préserver : Petit patrimoine
Gabarit : R+1 à R+1+2

Qualité urbaine & architecturale

Traitement de la façade	Composition : Travées régulières Matériaux : Composée
Traitement de la toiture	Forme : 2 pans Matériaux : Tuile plate
Dispositions particulières	<i>fenêtres petits bois, chaînes d'angle</i>

Qualité paysagère & écologique

Espace libre : Présence
Espace paysager : Jardin intéressant
Alignement d'arbres