

FICHES DE PROTECTION PATRIMONIALE

MANTES-LA-VILLE

Mantes-la-Ville

Edifice patrimoine urbain et rural

78362_PAT_015

Nom : Villa

Typologie : Villa

1 RUE DES ALLIES

Etat : Bon et authentique

PROTECTION :
Remarquable



Genèse	Non renseigné		
Période de construction	Non renseigné		Intérêt
			Historique : Architectural : OUI Paysager : OUI

PRINCIPALES CARACTERISTIQUES

Morphologie & Implantation des constructions	Rapport à la rue : En recul	
	Rapport aux limites : Sur aucune limite	
	Autres éléments à préserver : Mur	
	Gabarit : R+1+C	
Qualité urbaine & architecturale	Traitement de la façade	Composition : Travées régulières
		Matériaux : Moellon calcaire
	Traitement de la toiture	Forme : 2 pans
Matériaux : Tuile mécanique		
Dispositions particulières	<i>Crossette, garde de corps, persiennes, auvent</i>	
Qualité paysagère & écologique	Espace libre : Présence	
	Espace paysager : Jardin intéressant	

Mantes-la-Ville

Edifice patrimoine urbain et rural

78362_PAT_016

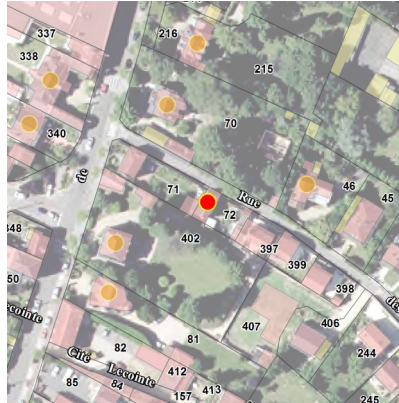
Nom : Maison de bourg

Typologie : Maison de bourg

2 RUE DES ALLIES

Etat : Bon et transformé

PROTECTION :
Remarquable



Genèse	Non renseigné		
Période de construction	Non renseigné		Intérêt
			Historique : OUI Architectural : Paysager :

PRINCIPALES CARACTERISTIQUES

Morphologie & Implantation des constructions	Rapport à la rue : Aligné	
	Rapport aux limites : Sur les deux limites au moins (2 côtés ou plus)	
	Autres éléments à préserver : Non renseigné	
	Gabarit : R+1+C	
Qualité urbaine & architecturale	Traitement de la façade	Composition : Travées régulières
		Matériaux : Enduit
	Traitement de la toiture	Forme : 2 pans
Matériaux : Tuile mécanique		
Dispositions particulières	<i>Persienne, chambranle, barre d'appui, chaînage d'angle en pierre</i>	
Qualité paysagère & écologique	Espace libre : Présence	
	Espace paysager : Non renseigné	

Mantes-la-Ville

Edifice patrimoine urbain et rural

78362_PAT_030

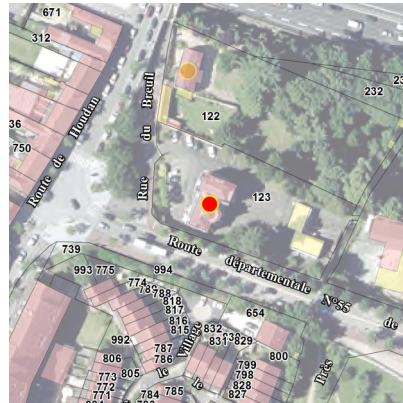
Nom : Bibliothèque municipal Alliers des
Chavannes

Typologie : Maison de notable

1 RUE DU BREUIL

Etat : Bon et transformé

PROTECTION :
Remarquable



Genèse	préservation du bâti + maison et dépendances + clôture et parc paysager (parcelle en EBC)		
Période de construction	2ème partie du XIXe siècle	Intérêt	Historique : Architectural : OUI Paysager : OUI

PRINCIPALES CARACTERISTIQUES

Morphologie & Implantation des constructions	Rapport à la rue : En recul	
	Rapport aux limites : Sur aucune limite	
	Autres éléments à préserver : Mur	
	Gabarit : R+1+C	
Qualité urbaine & architecturale	Traitement de la façade	Composition : Travées régulières
		Matériaux : Composée
	Traitement de la toiture	Forme : Mansardée
Matériaux : Ardoise		
Dispositions particulières	<i>Lucarnes arrondies, balconnets, bandeau d'étage, chaînage d'angle, épi de faitage, oculus, façade : briques, enduit</i> Préservation du bâti + maison et dépendances + clôture et parc paysager (parcelle en EBC)	
Qualité paysagère & écologique	Espace libre : Présence	
	Espace paysager : Parc et jardin, boisement	

Mantes-la-Ville

Edifice patrimoine urbain et rural

78362_PAT_029

Nom : Ancienne bibliothèque

Typologie : Maison de notable

3 RUE DU BREUIL

Etat : Bon et authentique

PROTECTION :
Remarquable



Genèse	Non renseigné		
Période de construction	2ème partie du XIXe siècle	Intérêt	Historique : Architectural : OUI Paysager : OUI

PRINCIPALES CARACTERISTIQUES

Morphologie & Implantation des constructions	Rapport à la rue : En recul	
	Rapport aux limites : Sur aucune limite	
	Autres éléments à préserver : Non renseigné	
	Gabarit : R+1+C	
Qualité urbaine & architecturale	Traitement de la façade	Composition : Travées régulières
		Matériaux : Enduit
	Traitement de la toiture	Forme : Mansardée
Matériaux : Ardoise		
Dispositions particulières	<i>Lucarne à fronton cintré, corniches, bandeau d'étage, chaînage d'angle, œil de bœuf,</i>	
Qualité paysagère & écologique	Espace libre : Présence	
	Espace paysager : Jardin intéressant	

Mantes-la-Ville

Edifice patrimoine urbain et rural

78362_PAT_011

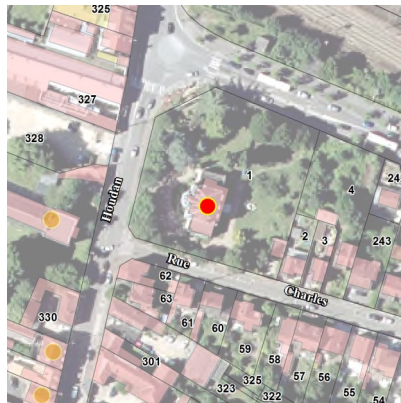
Nom : Maison de notable

Typologie : Maison de notable

RUE CHARLES LAMURE

Etat : Bon et authentique

PROTECTION :
Exceptionnel



Genèse

Maison de villégiature du XIX^{ème} siècle, symbole du développement urbain à proximité de la voie ferrée. L'architecture de cette demeure s'est inspirée des châteaux.

Période de construction

Non renseigné

Intérêt

Historique :
Architectural : OUI
Paysager : OUI

PRINCIPALES CARACTERISTIQUES

Morphologie & Implantation des constructions	Rapport à la rue : En recul	
	Rapport aux limites : Sur aucune limite	
	Autres éléments à préserver : Mur	
	Gabarit : R+1+C	
Qualité urbaine & architecturale	Traitement de la façade	Composition : Travées régulières
		Matériaux : Pierre de taille
	Traitement de la toiture	Forme : Mansardée
Matériaux : Ardoise		
Dispositions particulières	<i>lucarnes, portail, ferronneries, soubassement en pierres, façon d'appareillage en bossage</i> <i>Les éléments d'architecture témoins d'une époque sont conservés, à savoir : la toiture à la mansarde, les avancées, les grandes baies, les balconnets et l'escalier avec la balustrade en ferronnerie</i>	
Qualité paysagère & écologique	Espace libre : Présence	
	Espace paysager : Jardin intéressant	

Mantes-la-Ville

Edifice patrimoine urbain et rural

78362_PAT_009

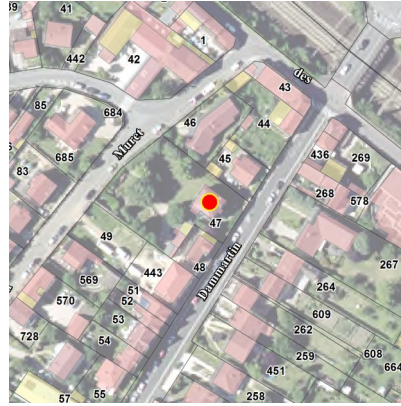
Nom : Villa

Typologie : Villa

6 RUE DE DAMMARTIN

Etat : Bon et transformé

PROTECTION :
Remarquable



Genèse	Non renseigné		
Période de construction	Non renseigné		Intérêt
			Historique : Architectural : OUI Paysager : OUI

PRINCIPALES CARACTERISTIQUES

Morphologie & Implantation des constructions	Rapport à la rue : En recul	
	Rapport aux limites : Sur aucune limite	
	Autres éléments à préserver : Non renseigné	
	Gabarit : R+1+C	
Qualité urbaine & architecturale	Traitement de la façade	Composition : Travées régulières
		Matériaux : Enduit
	Traitement de la toiture	Forme : Mansardée
Matériaux : Ardoise		
Dispositions particulières	<i>Chaîne d'angle, Bandeau, Encadrement, Corniche, Marquise, Linteau, lucarnes, oriel</i>	
Qualité paysagère & écologique	Espace libre : Présence	
	Espace paysager : Jardin intéressant	

Mantes-la-Ville

Edifice patrimoine urbain et rural

78362_PAT_001

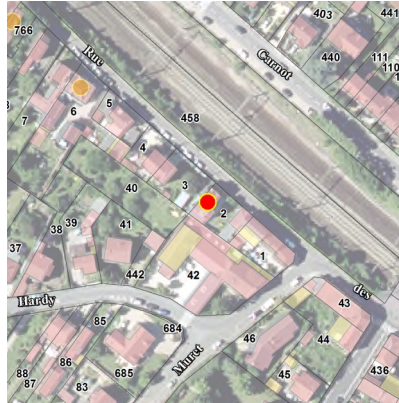
Nom : Villa

Typologie : Villa

31 RUE DES DEUX GARES

Etat : Bon et authentique

PROTECTION :
Remarquable



Genèse	Non renseigné		
Période de construction	Non renseigné		Intérêt
			Historique : Architectural : OUI Paysager :

PRINCIPALES CARACTERISTIQUES

Morphologie & Implantation des constructions	Rapport à la rue : En recul	
	Rapport aux limites : Sur les deux limites au moins (2 côtés ou plus)	
	Autres éléments à préserver : Bâtiment secondaire	
	Gabarit : R+1+C	
Qualité urbaine & architecturale	Traitement de la façade	Composition : Travées régulières
		Matériaux : Enduit
	Traitement de la toiture	Forme : Mansardée
Matériaux : Ardoise		
Dispositions particulières	<i>Chaîne d'angle, marquise, Corniche</i>	
Qualité paysagère & écologique	Espace libre : Présence	
	Espace paysager : Non renseigné	

Mantes-la-Ville

Edifice patrimoine urbain et rural

78362_PAT_002

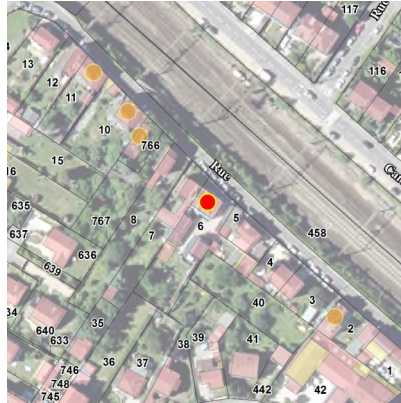
Nom : Maison de notable

Typologie : Maison de notable

37 RUE DES DEUX GARES

Etat : Bon et authentique

PROTECTION :
Remarquable



Genèse	Non renseigné		
Période de construction	Non renseigné		Intérêt
			Historique : Architectural : OUI Paysager :

PRINCIPALES CARACTERISTIQUES

Morphologie & Implantation des constructions	Rapport à la rue : En recul	
	Rapport aux limites : Sur une limite (1 côté)	
	Autres éléments à préserver : Bâtiment secondaire	
	Gabarit : R+1+C	
Qualité urbaine & architecturale	Traitement de la façade	Composition : Travées régulières
		Matériaux : Enduit
	Traitement de la toiture	Forme : 4 pans
Matériaux : Ardoise		
Dispositions particulières	<i>Corniche, bandeau d'étage, entourage de fenêtres, chaînage d'angle, soubassement, appui de fenêtre, ferronnerie</i>	
Qualité paysagère & écologique	Espace libre : Présence	
	Espace paysager : Non renseigné	

Mantes-la-Ville

Edifice patrimoine urbain et rural

78362_PAT_003

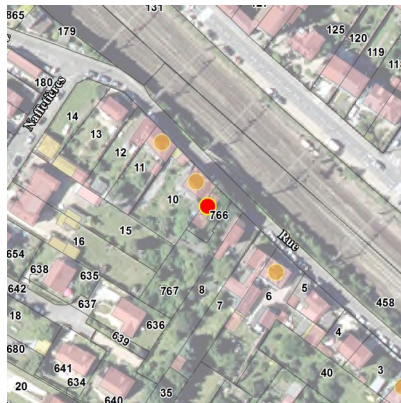
Nom : Pavillon

Typologie : Pavillon

43 RUE DES DEUX GARES

Etat : Bon et transformé

PROTECTION :
Remarquable



Genèse

(en cours de restauration, mais dénaturé)

Période de construction

Non renseigné

Intérêt

Historique :
Architectural : OUI
Paysager :

PRINCIPALES CARACTERISTIQUES

Morphologie & Implantation des constructions	Rapport à la rue : En recul	
	Rapport aux limites : Sur une limite (1 côté)	
	Autres éléments à préserver : Bâtiment secondaire	
	Gabarit : R+C	
Qualité urbaine & architecturale	Traitement de la façade	Composition : Travées régulières
		Matériaux : Enduit
	Traitement de la toiture	Forme : Mansardée
Matériaux : Ardoise		
Dispositions particulières	<i>balcon, toiture, casquette, soubassement, linteau, encadrement, bandeau, corniche, chaîne d'angle,</i>	
Qualité paysagère & écologique	Espace libre : Présence	
	Espace paysager : Non renseigné	

Mantes-la-Ville

Edifice patrimoine urbain et rural

78362_PAT_004

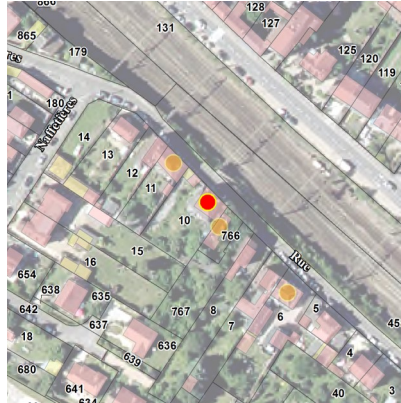
Nom : Maison de bourg

Typologie : Maison de bourg

45 RUE DES DEUX GARES

Etat : Bon et authentique

PROTECTION :
Remarquable



Genèse	Non renseigné		
Période de construction	Non renseigné		Intérêt Historique : OUI Architectural : Paysager :

PRINCIPALES CARACTERISTIQUES

Morphologie & Implantation des constructions	Rapport à la rue : Aligné	
	Rapport aux limites : Sur les deux limites au moins (2 côtés ou plus)	
	Autres éléments à préserver : Bâtiment secondaire	
	Gabarit : R+1+C	
Qualité urbaine & architecturale	Traitement de la façade	Composition : Travées régulières
		Matériaux : Enduit
	Traitement de la toiture	Forme : 4 pans
Matériaux : Tuile mécanique		
Dispositions particulières	<i>Soubassement, Corniche, Bandeau, Encadrement, Joué de lucarne</i>	
Qualité paysagère & écologique	Espace libre : Présence	
	Espace paysager : Non renseigné	

Mantes-la-Ville

Edifice patrimoine urbain et rural

78362_PAT_005

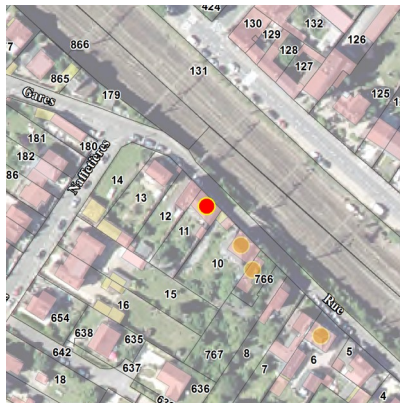
Nom : Maison de bourg

Typologie : Maison de bourg

47 RUE DES DEUX GARES

Etat : Bon et authentique

PROTECTION :
Remarquable



Genèse	Non renseigné		
Période de construction	Non renseigné		Intérêt
			Historique : OUI Architectural : Paysager :

PRINCIPALES CARACTERISTIQUES

Morphologie & Implantation des constructions	Rapport à la rue : Aligné	
	Rapport aux limites : Sur les deux limites au moins (2 côtés ou plus)	
	Autres éléments à préserver : Autre	
	Gabarit : R+1+C	
Qualité urbaine & architecturale	Traitement de la façade	Composition : Travées régulières
		Matériaux : Moellon calcaire
	Traitement de la toiture	Forme : 4 pans
Matériaux : Tuile mécanique		
Dispositions particulières	<i>Encadrement, Volet persienne en bois, Porte bois, Corniche</i>	
Qualité paysagère & écologique	Espace libre : Présence	
	Espace paysager : Non renseigné	

Mantes-la-Ville

Edifice patrimoine urbain et rural

78362_PAT_034

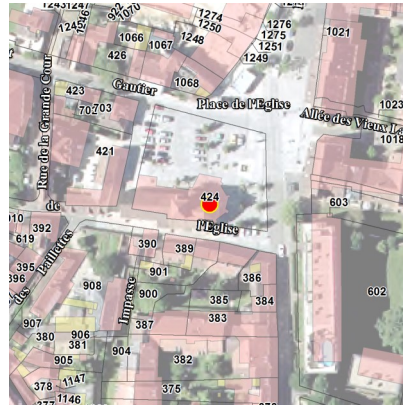
Nom : Eglise Saint Etienne

Typologie : Patrimoine urbain et rural

PLACE DE L' EGLISE

Etat : Bon et authentique

PROTECTION :
Remarquable



Genèse

Demande de protection au titre des Monuments Historiques en cours. Eglise romane subissant de nombreux travaux de restauration de 1968 à 1981 ; inspirée de la tradition romane, la voûte est faite en châtaignier. Le clocher à tour carrée est élevé entre la nef et le chœur, il renferme trois cloches dont la plus ancienne est refondu en 1824. Le millénaire de la paroisse est célébré le 9 juin 1974.

Période de construction

XVIIème au XXème siècle

Intérêt

Historique : OUI
Architectural : OUI
Paysager :

PRINCIPALES CARACTERISTIQUES

Morphologie & Implantation des constructions

Rapport à la rue : En recul
Rapport aux limites : Sur une limite (1 côté)
Autres éléments à préserver : Non renseigné
Gabarit : HORS GABARIT

Qualité urbaine & architecturale

Traitement de la façade	Composition : Travées irrégulières Matériaux : Enduit
Traitement de la toiture	Forme : Complexe Matériaux : Tuile plate
Dispositions particulières	<i>Porte à arc en anse de panier à deux vantaux surmonté d'un oculus, clocher à tour carrée. Vitrail : La lapidation de Saint-Etienne (1948), Christ aux liens (Xve siècle), Lutrín (XVe siècle)</i>

Qualité paysagère & écologique

Espace libre : Présence
Espace paysager : Non renseigné

Mantes-la-Ville

Edifice patrimoine urbain et rural

78362_PAT_012

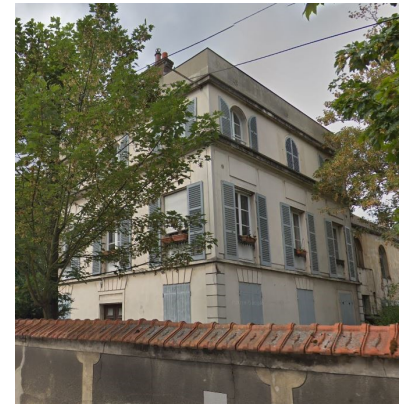
Nom : ETS Ballauf

Typologie : Bâtiment artisanal, industriel

12 ROUTE DE HOUDAN

Etat : Bon et authentique

PROTECTION :
Remarquable



Genèse	Non renseigné		
Période de construction	Non renseigné		Intérêt
			Historique : OUI Architectural : Paysager : OUI

PRINCIPALES CARACTERISTIQUES

Morphologie & Implantation des constructions	Rapport à la rue : En recul	
	Rapport aux limites : Sur aucune limite	
	Autres éléments à préserver : Bâtiment secondaire	
	Gabarit : R+2	
Qualité urbaine & architecturale	Traitement de la façade	Composition : Travées régulières
		Matériaux : Enduit
	Traitement de la toiture	Forme : Terrasse
Matériaux : Non visible		
Dispositions particulières	<i>bandeau d'étages, conduits de cheminée en façade, fenêtres arrondies, volets persiennés, modénatures/trumeaux de façade, garde corps, linteaux</i>	
Qualité paysagère & écologique	Espace libre : Présence	
	Espace paysager : Parc et jardin, boisement	

Mantes-la-Ville

Edifice patrimoine urbain et rural

78362_PAT_013

Nom : Villa

Typologie : Villa

13 ROUTE DE HOUDAN

Etat : Bon et authentique

PROTECTION :
Remarquable



Genèse	Non renseigné		
Période de construction	Non renseigné		Intérêt
			Historique : Architectural : OUI Paysager : OUI

PRINCIPALES CARACTERISTIQUES

Morphologie & Implantation des constructions	Rapport à la rue : En recul	
	Rapport aux limites : Sur une limite (1 côté)	
	Autres éléments à préserver : Bâtiment secondaire	
	Gabarit : R+1+C	
Qualité urbaine & architecturale	Traitement de la façade	Composition : Travées régulières
		Matériaux : Autres matériaux
	Traitement de la toiture	Forme : 4 pans
Matériaux : Tuile mécanique		
Dispositions particulières	<i>épis et décor de faîtage, façades et joués des lucarnes, corniche, bandeaux, encadrement, chaîne d'angles, soubassement, escalier véranda + ornements de toiture + ornement de façade + deux entrées + marquise + ferronnerie d'origine</i>	
Qualité paysagère & écologique	Espace libre : Présence	
	Espace paysager : Jardin intéressant	

Mantes-la-Ville

Edifice patrimoine urbain et rural

78362_PAT_040

Nom : Villa

Typologie : Villa

15 ROUTE DE HOUDAN

Etat : Bon et authentique

PROTECTION :
Remarquable



Genèse	Non renseigné		
Période de construction	Non renseigné		Intérêt
			Historique : Architectural : OUI Paysager : OUI

PRINCIPALES CARACTERISTIQUES

Morphologie & Implantation des constructions	Rapport à la rue : En recul	
	Rapport aux limites : Sur aucune limite	
	Autres éléments à préserver : Non renseigné	
	Gabarit : R+1+C	
Qualité urbaine & architecturale	Traitement de la façade	Composition : Travées régulières
		Matériaux : Composée
	Traitement de la toiture	Forme : 2 pans
Matériaux : Ardoise		
Dispositions particulières	<i>façade en brique, décors enduit, bandeau brique, carreaux céramique, débord toiture</i>	
Qualité paysagère & écologique	Espace libre : Présence	
	Espace paysager : Jardin intéressant	

Mantes-la-Ville

Edifice patrimoine urbain et rural

78362_PAT_017

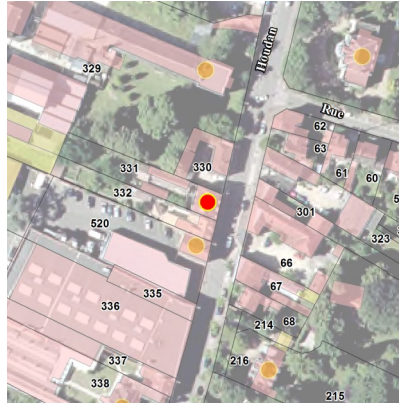
Nom : Maison de bourg

Typologie : Maison de bourg

16 ROUTE DE HOUDAN

Etat : Bon et authentique

PROTECTION :
Remarquable



Genèse	Non renseigné		
Période de construction	Non renseigné		Intérêt
			Historique : OUI Architectural : Paysager : OUI

PRINCIPALES CARACTERISTIQUES

Morphologie & Implantation des constructions	Rapport à la rue : Aligné	
	Rapport aux limites : Sur les deux limites au moins (2 côtés ou plus)	
	Autres éléments à préserver : Non renseigné	
	Gabarit : R+1+C	
Qualité urbaine & architecturale	Traitement de la façade	Composition : Travées régulières
		Matériaux : Enduit
	Traitement de la toiture	Forme : Mansardée
Matériaux : Ardoise		
Dispositions particulières	<i>corniche, bandeaux, encadrement, chaîne d'angles, soubassement, lucarnes, fenêtres légèrement arrondies, joues de fenêtres</i>	
Qualité paysagère & écologique	Espace libre : Présence	
	Espace paysager : Parc et jardin, boisement	

Mantes-la-Ville

Edifice patrimoine urbain et rural

78362_PAT_018

Nom : Maison de notable

Typologie : Maison de notable

19 ROUTE DE HOUDAN

Etat : Bon et authentique

PROTECTION :
Remarquable



Genèse	Non renseigné		
Période de construction	Non renseigné		Intérêt
			Historique : Architectural : OUI Paysager : OUI

PRINCIPALES CARACTERISTIQUES

Morphologie & Implantation des constructions	Rapport à la rue : En recul	
	Rapport aux limites : Sur aucune limite	
	Autres éléments à préserver : Bâtiment secondaire	
	Gabarit : R+1+C	
Qualité urbaine & architecturale	Traitement de la façade	Composition : Travées régulières
		Matériaux : Enduit
	Traitement de la toiture	Forme : Mansardée
Matériaux : Ardoise		
Dispositions particulières	<i>lucarne œil de bœuf + corniche + marquise + entourage des fenêtres légèrement ceintré, bandeau filant, chaînage d'angle, portail en ferronnerie</i>	
Qualité paysagère & écologique	Espace libre : Présence	
	Espace paysager : Jardin intéressant	

Mantes-la-Ville

Edifice patrimoine urbain et rural

78362_PAT_020

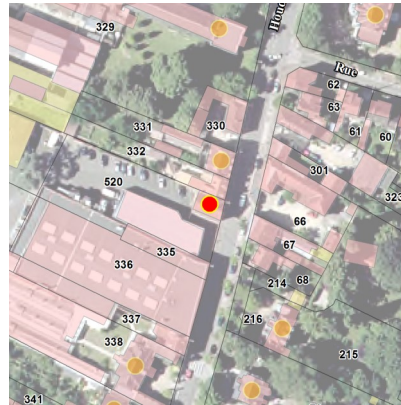
Nom : ETS Selmer

Typologie : Bâtiment artisanal, industriel

20 ROUTE DE HOUDAN

Etat : Bon et authentique

PROTECTION :
Remarquable



Genèse	Non renseigné		
Période de construction	Non renseigné		Intérêt
			Historique : OUI Architectural : Paysager :

PRINCIPALES CARACTERISTIQUES

Morphologie & Implantation des constructions	Rapport à la rue : Aligné	
	Rapport aux limites : Sur une limite (1 côté)	
	Autres éléments à préserver : Bâtiment secondaire	
	Gabarit : SS+R+1+C	
Qualité urbaine & architecturale	Traitement de la façade	Composition : Travées régulières
		Matériaux : Pierre meulière
	Traitement de la toiture	Forme : 2 pans
Matériaux : Tuile plate		
Dispositions particulières	<i>Barre d'appui, frise au-dessus des fenêtres, soubassement, linteau acier</i>	
Qualité paysagère & écologique	Espace libre : Présence	
	Espace paysager : Non renseigné	

Mantes-la-Ville

Edifice patrimoine urbain et rural

78362_PAT_019

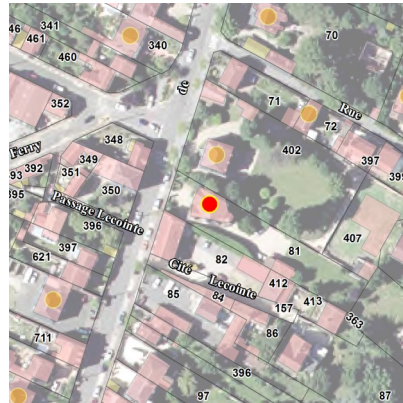
Nom : Villa

Typologie : Villa

21 ROUTE DE HOUDAN

Etat : Bon et authentique

PROTECTION :
Remarquable



Genèse	Non renseigné		
Période de construction	Non renseigné		Intérêt
			Historique : Architectural : OUI Paysager : OUI

PRINCIPALES CARACTERISTIQUES

Morphologie & Implantation des constructions	Rapport à la rue : En recul	
	Rapport aux limites : Sur une limite (1 côté)	
	Autres éléments à préserver : Mur	
	Gabarit : R+1+C	
Qualité urbaine & architecturale	Traitement de la façade	Composition : Travées régulières
		Matériaux : Autres matériaux
	Traitement de la toiture	Forme : Complexe
Matériaux : Tuile mécanique		
Dispositions particulières	<i>Garde-corps en ferronneries, œil de bœuf, balcon en creux, modénature de la façade en briques polychrome : corniches, entourage de baies, chaînage d'angle, soubassement, bandeau d'étage</i>	
Qualité paysagère & écologique	Espace libre : Présence	
	Espace paysager : Jardin intéressant	

Mantes-la-Ville

Edifice patrimoine urbain et rural

78362_PAT_021

Nom : Villa

Typologie : Villa

28 ROUTE DE HOUDAN

Etat : Bon et transformé

PROTECTION :
Remarquable



Genèse	Non renseigné		
Période de construction	Non renseigné		Intérêt
			Historique : Architectural : OUI Paysager :

PRINCIPALES CARACTERISTIQUES

Morphologie & Implantation des constructions	Rapport à la rue : En recul	
	Rapport aux limites : Sur les deux limites au moins (2 côtés ou plus)	
	Autres éléments à préserver : Non renseigné	
	Gabarit : R+C	
Qualité urbaine & architecturale	Traitement de la façade	Composition : Travées régulières Matériaux : Pierre de taille
	Traitement de la toiture	Forme : 4 pans Matériaux : Ardoise
	Dispositions particulières	<i>lambrequins, corniches, encadrement, chaîne d'angles, marquise, épi de faîtage</i>
Qualité paysagère & écologique	Espace libre : Présence Espace paysager : Non renseigné	

Mantes-la-Ville

Edifice patrimoine urbain et rural

78362_PAT_050

Nom : Villa

Typologie : Villa

30 ROUTE DE HOUDAN

Etat : Bon et authentique

PROTECTION :
Remarquable



Genèse	Non renseigné		
Période de construction	Non renseigné		Intérêt
			Historique : Architectural : OUI Paysager :

PRINCIPALES CARACTERISTIQUES

Morphologie & Implantation des constructions	Rapport à la rue : En recul	
	Rapport aux limites : Sur les deux limites au moins (2 côtés ou plus)	
	Autres éléments à préserver : Mur	
	Gabarit : R+1	
Qualité urbaine & architecturale	Traitement de la façade	Composition : Travées régulières
		Matériaux : Enduit
	Traitement de la toiture	Forme : 2 pans
Matériaux : Ardoise		
Dispositions particulières	<i>cache moineaux en ferronnerie, encadrement des baies, bandeau couleur de façade</i>	
Qualité paysagère & écologique	Espace libre : Non renseigné	
	Espace paysager : Non renseigné	

Mantes-la-Ville

Edifice patrimoine urbain et rural

78362_PAT_022

Nom : Villa

Typologie : Villa

40 ROUTE DE HOUDAN

Etat : Bon et authentique

PROTECTION :
Remarquable



Genèse	Non renseigné		
Période de construction	Non renseigné		Intérêt
			Historique : Architectural : OUI Paysager : OUI

PRINCIPALES CARACTERISTIQUES

Morphologie & Implantation des constructions	Rapport à la rue : En recul	
	Rapport aux limites : Sur une limite (1 côté)	
	Autres éléments à préserver : Mur	
	Gabarit : R+1+C	
Qualité urbaine & architecturale	Traitement de la façade	Composition : Travées régulières
		Matériaux : Enduit
	Traitement de la toiture	Forme : 4 pans
Matériaux : Ardoise		
Dispositions particulières	<i>épis de faîtage et décor en crête de toit, lucarne avec épis de faîtage, corniche, modénature polychrome briques et pierres : chaîne d'angle, entourage de fenêtre, bandeau d'étage, soubassement en meulière, marquises, extension latérale en brique faitages + encadrement ouvertures</i>	
Qualité paysagère & écologique	Espace libre : Présence	
	Espace paysager : Jardin intéressant	

Mantes-la-Ville

Edifice patrimoine urbain et rural

78362_PAT_023

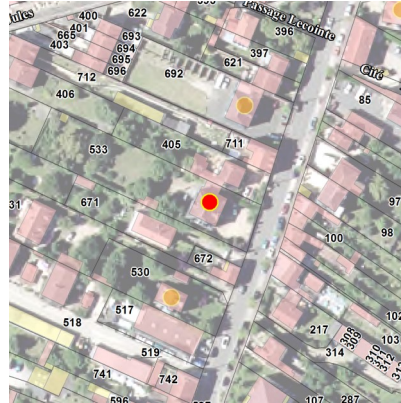
Nom : Villa

Typologie : Villa

46 ROUTE DE HOUDAN

Etat : Bon et authentique

PROTECTION :
Remarquable



Genèse	Non renseigné		
Période de construction	Non renseigné		Intérêt
			Historique : Architectural : OUI Paysager :

PRINCIPALES CARACTERISTIQUES

Morphologie & Implantation des constructions	Rapport à la rue : En recul	
	Rapport aux limites : Sur aucune limite	
	Autres éléments à préserver : Mur	
	Gabarit : R+1+C	
Qualité urbaine & architecturale	Traitement de la façade	Composition : Travées régulières
		Matériaux : Pierre meulière
	Traitement de la toiture	Forme : 4 pans
Matériaux : Ardoise		
Dispositions particulières	<i>décor en crête de toit, épis de faitage, lucarnes passante à fronton, corniche polychrome, entourage de fenêtre et linteau en pierre, bandeau d'étage pierre et brique, chaîne d'angle en meulière, marquise, escalier, pilier idem façade, ferronnerie</i>	
Qualité paysagère & écologique	Espace libre : Présence	
	Espace paysager : Non renseigné	

Mantes-la-Ville

Edifice patrimoine urbain et rural

78362_PAT_024

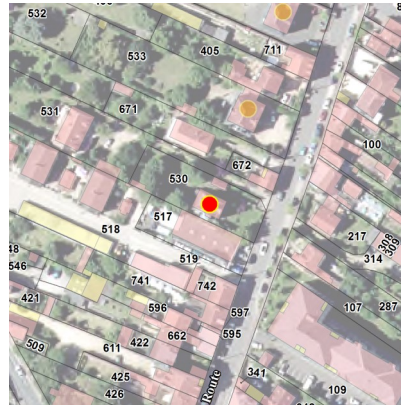
Nom : Villa

Typologie : Villa

52 ROUTE DE HOUDAN

Etat : Bon et authentique

PROTECTION :
Remarquable



Genèse	Non renseigné		
Période de construction	Non renseigné		Intérêt
			Historique : Architectural : OUI Paysager :

PRINCIPALES CARACTERISTIQUES

Morphologie & Implantation des constructions	Rapport à la rue : En recul	
	Rapport aux limites : Sur aucune limite	
	Autres éléments à préserver : Mur	
	Gabarit : R+1+C	
Qualité urbaine & architecturale	Traitement de la façade	Composition : Travées régulières
		Matériaux : Composée
	Traitement de la toiture	Forme : Complexe
Matériaux : Autres		
Dispositions particulières	<i>épis de faîtage, modénatures polychrome briques, pierre et boutons céramiques, chaînage d'angle et entourage de fenêtre, oriel, fenêtres géminées, balustres, portail en ferronnerie</i>	
Qualité paysagère & écologique	Espace libre : Présence	
	Espace paysager : Non renseigné	

Mantes-la-Ville

Edifice patrimoine urbain et rural

78362_PAT_026

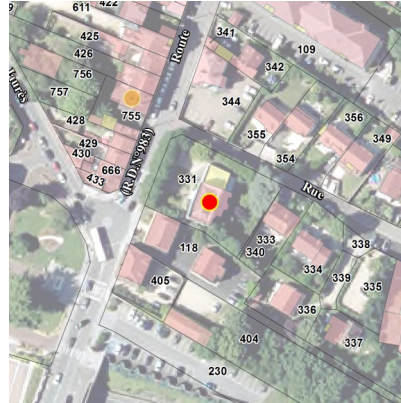
Nom : Villa

Typologie : Villa

57 ROUTE DE HOUDAN

Etat : Bon et authentique

PROTECTION :
Remarquable



Genèse	La forme architecturale (volume) et la toiture terrasse participent à la qualité architecturale de la construction, la clôture et le parc à la qualité paysagère.		
Période de construction	<i>Non renseigné</i>	Intérêt	Historique : Architectural : OUI Paysager : OUI

PRINCIPALES CARACTERISTIQUES

Morphologie & Implantation des constructions	Rapport à la rue : En recul	
	Rapport aux limites : Sur aucune limite	
	Autres éléments à préserver : Bâtiment secondaire	
	Gabarit : R+1	
Qualité urbaine & architecturale	Traitement de la façade	Composition : Travées régulières
		Matériaux : Enduit
	Traitement de la toiture	Forme : Terrasse
Matériaux : Non visible		
Dispositions particulières	<i>balustres, corniches, entourage de fenêtre, chaines d'angle, bandeau d'étage</i>	
Qualité paysagère & écologique	Espace libre : Présence	
	Espace paysager : Jardin intéressant	

Mantes-la-Ville

Edifice patrimoine urbain et rural

78362_PAT_028

Nom : Maison de bourg

Typologie : Maison de bourg

72 ROUTE DE HOUDAN

Etat : Bon et authentique

PROTECTION :
Remarquable



Genèse	Non renseigné		
Période de construction	Non renseigné		Intérêt
			Historique : OUI Architectural : Paysager :

PRINCIPALES CARACTERISTIQUES

Morphologie & Implantation des constructions	Rapport à la rue : Aligné	
	Rapport aux limites : Sur une limite (1 côté)	
	Autres éléments à préserver : Mur	
	Gabarit : R+1+C	
Qualité urbaine & architecturale	Traitement de la façade	Composition : Travées régulières
		Matériaux : Moellon calcaire
	Traitement de la toiture	Forme : 2 pans
Matériaux : Tuile mécanique		
Dispositions particulières	<i>Crossette, brique, barre d appui, chaînage d'angle,</i>	
Qualité paysagère & écologique	Espace libre : Présence	
	Espace paysager : Non renseigné	

Mantes-la-Ville

Edifice patrimoine urbain et rural

78362_PAT_046

Nom : Villa

Typologie : Villa

169 ROUTE DE HOUDAN

Etat : Bon et transformé

PROTECTION :
Remarquable



Genèse	Non renseigné		
Période de construction	Non renseigné		Intérêt
			Historique : OUI Architectural : Paysager :

PRINCIPALES CARACTERISTIQUES

Morphologie & Implantation des constructions	Rapport à la rue : En recul	
	Rapport aux limites : Sur aucune limite	
	Autres éléments à préserver : Non renseigné	
	Gabarit : R+1+C	
Qualité urbaine & architecturale	Traitement de la façade	Composition : Travées régulières
		Matériaux : Enduit
	Traitement de la toiture	Forme : 2 pans
Matériaux : Tuile plate		
Dispositions particulières	<i>Non renseigné</i>	
Qualité paysagère & écologique	Espace libre : Présence	
	Espace paysager : Non renseigné	

Mantes-la-Ville

Edifice patrimoine urbain et rural

78362_PAT_039

Nom : Ancien moulin

Typologie : Moulin

187 ROUTE DE HOUDAN

Etat : Bon et transformé

PROTECTION :
Remarquable



Genèse	Servitude de protection des eaux, ancien moulin qui participe à l'histoire locale		
Période de construction	<i>Non renseigné</i>	Intérêt	Historique : OUI Architectural : Paysager :

PRINCIPALES CARACTERISTIQUES

Morphologie & Implantation des constructions	Rapport à la rue : Aligné	
	Rapport aux limites : Sur aucune limite	
	Autres éléments à préserver : Bâtiment secondaire	
	Gabarit : R+1+C	
Qualité urbaine & architecturale	Traitement de la façade	Composition : Travées irrégulières
		Matériaux : Enduit
	Traitement de la toiture	Forme : 2 pans
Matériaux : Tuile plate		
Dispositions particulières	<i>Non renseigné</i>	
Qualité paysagère & écologique	Espace libre : Présence	
	Espace paysager : Non renseigné	

Mantes-la-Ville

Edifice patrimoine urbain et rural

78362_PAT_006

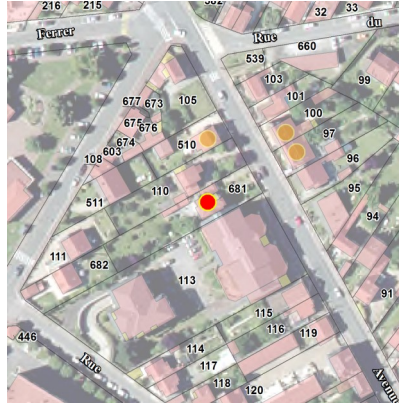
Nom : Villa

Typologie : Villa

67 AVENUE JEAN JAURES

Etat : Bon et transformé

PROTECTION :
Remarquable



Genèse	Non renseigné		
Période de construction	Non renseigné		Intérêt
			Historique : Architectural : OUI Paysager :

PRINCIPALES CARACTERISTIQUES

Morphologie & Implantation des constructions	Rapport à la rue : En recul	
	Rapport aux limites : Sur une limite (1 côté)	
	Autres éléments à préserver : Bâtiment secondaire	
	Gabarit : R+1+C	
Qualité urbaine & architecturale	Traitement de la façade	Composition : Autres
		Matériaux : Pierre de taille
	Traitement de la toiture	Forme : Complexe
Matériaux : Tuile plate		
Dispositions particulières	<i>Oriel, Panneau central avec colombage et remplissage brique, Toiture à croupe, Lucarne rampante</i>	
Qualité paysagère & écologique	Espace libre : Présence	
	Espace paysager : Non renseigné	

Mantes-la-Ville

Edifice patrimoine urbain et rural

78362_PAT_007

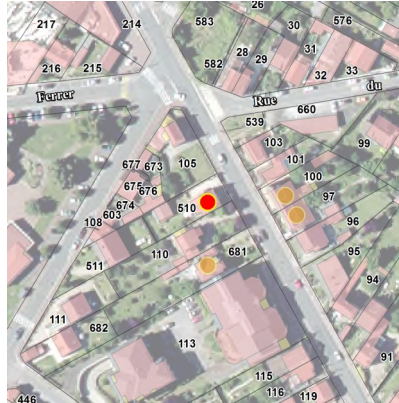
Nom : Pavillon

Typologie : Pavillon

71 AVENUE JEAN JAURES

Etat : Bon et authentique

PROTECTION :
Remarquable



Genèse	Non renseigné		
Période de construction	Non renseigné	Intérêt	Historique : Architectural : OUI Paysager :

PRINCIPALES CARACTERISTIQUES

Morphologie & Implantation des constructions	Rapport à la rue : En recul	
	Rapport aux limites : Sur une limite (1 côté)	
	Autres éléments à préserver : Non renseigné	
	Gabarit : R+1+C	
Qualité urbaine & architecturale	Traitement de la façade	Composition : Travées régulières
		Matériaux : Moellon calcaire
	Traitement de la toiture	Forme : 2 pans
Matériaux : Tuile mécanique		
Dispositions particulières	<i>Encadrement, Linteau, Bandeau, Corniche, Porte d'entrée, persienne, Chaîne d'angle,</i>	
Qualité paysagère & écologique	Espace libre : Présence	
	Espace paysager : Non renseigné	

Mantes-la-Ville

Edifice patrimoine urbain et rural

78362_PAT_045

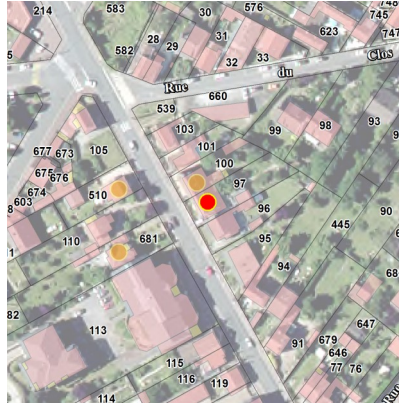
Nom : Maison rurale

Typologie : Maison rurale

94 AVENUE JEAN JAURES

Etat : Bon et transformé

PROTECTION :
Remarquable



Genèse	Non renseigné		
Période de construction	Non renseigné		Intérêt
			Historique : OUI Architectural : Paysager :

PRINCIPALES CARACTERISTIQUES

Morphologie & Implantation des constructions	Rapport à la rue : En recul	
	Rapport aux limites : Sur une limite (1 côté)	
	Autres éléments à préserver : Non renseigné	
	Gabarit : R+1	
Qualité urbaine & architecturale	Traitement de la façade	Composition : Travées régulières
		Matériaux : Moellon calcaire
	Traitement de la toiture	Forme : 2 pans
Matériaux : Tuile mécanique		
Dispositions particulières	<i>Encadrement de fenêtre en brique, bandeau, chaînage d'angle en brique</i>	
Qualité paysagère & écologique	Espace libre : Présence	
	Espace paysager : Non renseigné	

Mantes-la-Ville

Edifice patrimoine urbain et rural

78362_PAT_047

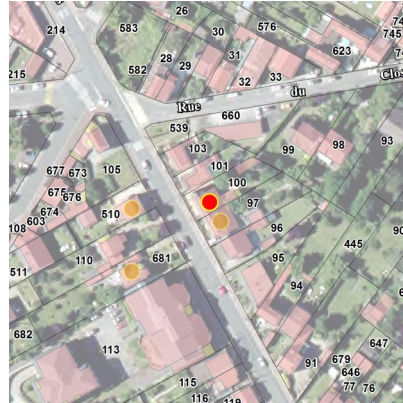
Nom : Maison de bourg

Typologie : Maison de bourg

96 AVENUE JEAN JAURES

Etat : Bon et transformé

PROTECTION :
Remarquable



Genèse	Non renseigné		
Période de construction	Non renseigné		Intérêt
			Historique : OUI Architectural : Paysager :

PRINCIPALES CARACTERISTIQUES

Morphologie & Implantation des constructions	Rapport à la rue : En recul	
	Rapport aux limites : Sur une limite (1 côté)	
	Autres éléments à préserver : Non renseigné	
	Gabarit : R+1	
Qualité urbaine & architecturale	Traitement de la façade	Composition : Travées régulières
		Matériaux : Enduit
	Traitement de la toiture	Forme : 2 pans
Matériaux : Tuile mécanique		
Dispositions particulières	<i>linteau brique, chaînage d'angle brique, garde-corps</i>	
Qualité paysagère & écologique	Espace libre : Présence	
	Espace paysager : Non renseigné	

Mantes-la-Ville

Edifice patrimoine urbain et rural

78362_PAT_027

Nom : Mairie - Ecole Jean Jaures

Typologie : Maison de notable

PLACE DE LA MAIRIE

Etat : Bon et transformé

PROTECTION :
Remarquable



Genèse	Non renseigné		
Période de construction	Non renseigné	Intérêt	Historique : OUI Architectural : OUI Paysager :

PRINCIPALES CARACTERISTIQUES

Morphologie & Implantation des constructions	Rapport à la rue : En recul	
	Rapport aux limites : Sur aucune limite	
	Autres éléments à préserver : Bâtiment secondaire	
	Gabarit : R+2	
Qualité urbaine & architecturale	Traitement de la façade	Composition : Travées régulières
		Matériaux : Enduit
	Traitement de la toiture	Forme : 2 pans
Matériaux : Tuile mécanique		
Dispositions particulières	<i>Fronton horloge et sirène, modénatures polychromes avec brique, entourage de fenêtre, bandeau d'étage</i>	
Qualité paysagère & écologique	Espace libre : Présence	
	Espace paysager : Non renseigné	

Mantes-la-Ville

Edifice patrimoine urbain et rural

78362_PAT_035

Nom : Pigeonnier

Typologie : Patrimoine urbain et rural

PARC DE LA VALLEE

Etat : Bon et authentique

PROTECTION :
Remarquable



Genèse	ancien pigeonnier du château de Villiers		
Période de construction	<i>Non renseigné</i>	Intérêt	Historique : OUI Architectural : Paysager : OUI

PRINCIPALES CARACTERISTIQUES

Morphologie & Implantation des constructions	Rapport à la rue : En recul	
	Rapport aux limites : Sur aucune limite	
	Autres éléments à préserver : Petit patrimoine	
	Gabarit : R+1	
Qualité urbaine & architecturale	Traitement de la façade	Composition : Autres
		Matériaux : Moellon calcaire
	Traitement de la toiture	Forme : Autres
Matériaux : Tuile plate		
Dispositions particulières	<i>fenêtres géminées, fenêtres en arc, entourage de fenêtre briques, épis de faîtage</i>	
Qualité paysagère & écologique	Espace libre : Présence	
	Espace paysager : Jardin intéressant	

Mantes-la-Ville

Edifice patrimoine urbain et rural

78362_PAT_033

Nom : Les serres

Typologie : Bâtiment agricole

PARC DE LA VALLEE

Etat : Moyen

PROTECTION :
Remarquable



Genèse	Non renseigné		
Période de construction	XIXe siècle	Intérêt	Historique : OUI Architectural : Paysager : OUI

PRINCIPALES CARACTERISTIQUES

Morphologie & Implantation des constructions	Rapport à la rue : En recul	
	Rapport aux limites : Sur aucune limite	
	Autres éléments à préserver : Non renseigné	
	Gabarit : RDC	
Qualité urbaine & architecturale	Traitement de la façade	Composition : Autres Matériaux : Autres matériaux
	Traitement de la toiture	Forme : 4 pans Matériaux : Autres
	Dispositions particulières	<i>forme du bâti et matériaux</i>
Qualité paysagère & écologique	Espace libre : Présence Espace paysager : Jardin intéressant <i>Arbre remarquable</i>	

Mantes-la-Ville

Edifice patrimoine urbain et rural

78362_PAT_041

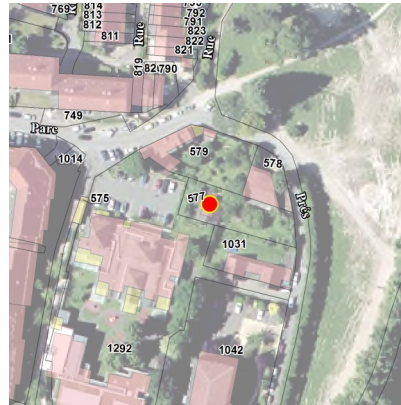
Nom : Maison rurale

Typologie : Maison rurale

6 RUE DES PRES

Etat : Bon et transformé

PROTECTION :
Remarquable



Genèse	Non renseigné		
Période de construction	Non renseigné		Intérêt
			Historique : OUI Architectural : Paysager :

PRINCIPALES CARACTERISTIQUES

Morphologie & Implantation des constructions	Rapport à la rue : En recul	
	Rapport aux limites : Sur aucune limite	
	Autres éléments à préserver : Non renseigné	
	Gabarit : RDC	
Qualité urbaine & architecturale	Traitement de la façade	Composition : Travées régulières
		Matériaux : Enduit
	Traitement de la toiture	Forme : 2 pans
Matériaux : Tuile mécanique		
Dispositions particulières	<i>Non renseigné</i>	
Qualité paysagère & écologique	Espace libre : Présence	
	Espace paysager : Non renseigné	

Mantes-la-Ville

Edifice patrimoine urbain et rural

78362_PAT_052

Nom : Maison de notable

Typologie : Maison de notable

175 RUE DES PRES

Etat : Bon et transformé

PROTECTION :
Remarquable



Genèse	Non renseigné		
Période de construction	Non renseigné		Intérêt
			Historique : OUI Architectural : Paysager :

PRINCIPALES CARACTERISTIQUES

Morphologie & Implantation des constructions	Rapport à la rue : En recul	
	Rapport aux limites : Sur aucune limite	
	Autres éléments à préserver : Aménagement extérieur	
	Gabarit : SS+R+1	
Qualité urbaine & architecturale	Traitement de la façade	Composition : Travées régulières
		Matériaux : Moellon calcaire
	Traitement de la toiture	Forme : 2 pans
Matériaux : Tuile plate		
Dispositions particulières	<i>bandeau brique, garde-corps</i>	
Qualité paysagère & écologique	Espace libre : Présence	
	Espace paysager : Jardin intéressant	

Mantes-la-Ville

Edifice patrimoine urbain et rural

78362_PAT_051

Nom : borne de défense passive

Typologie : *Patrimoine urbain et rural*

1 RUE DE LA CELLOPHANE



Etat : Bon et authentique

PROTECTION :
Remarquable

Genèse	Non renseigné		
Période de construction	Non renseigné	Intérêt	Historique : OUI Architectural : Paysager :
Dispositions particulières	Non renseigné		

Mantes-la-Ville

Ensemble bâti

78362_PAT_010

Nom : Ensemble bâti

Typologie : Ensemble bâti

12_14_16 RUE DE DAMMARTIN

Etat : Bon et authentique

PROTECTION :
Remarquable



Genèse	Non renseigné		
Période de construction	Non renseigné		Intérêt
			Historique : OUI Architectural : Paysager :

PRINCIPALES CARACTERISTIQUES

Morphologie & Implantation des constructions	Rapport à la rue : Non concerné	
	Rapport aux limites : Non concerné	
	Autres éléments à préserver : Non renseigné	
	Gabarit : R+1+C	
Qualité urbaine & architecturale	Traitement de la façade	Composition : Travées régulières
		Matériaux : Pierre meulière
	Traitement de la toiture	Forme : Complexe
Matériaux : Tuile mécanique		
Dispositions particulières	<i>encadrement des baies de brique bichrome, chaînage d'angle</i>	
Qualité paysagère & écologique	Espace libre : Présence	
	Espace paysager : Non renseigné	

Mantes-la-Ville

Ensemble bâti

78362_PAT_025

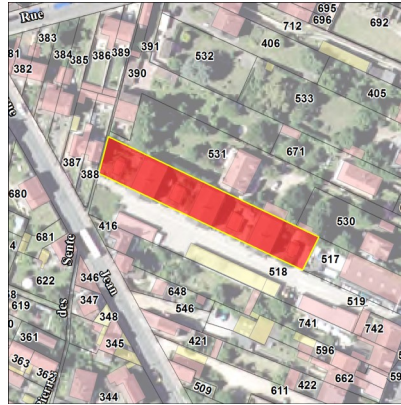
Nom : Maison ouvrières

Typologie : Ensemble bâti

54 BIS ROUTE DE HOUDAN

Etat : Bon et transformé

PROTECTION :
Remarquable



Genèse	12 maisons ouvrières, mémoire industrielle		
Période de construction	<i>Non renseigné</i>	Intérêt	Historique : OUI Architectural : OUI Paysager :

PRINCIPALES CARACTERISTIQUES

Morphologie & Implantation des constructions	Rapport à la rue : Non concerné	
	Rapport aux limites : Non concerné	
	Autres éléments à préserver : Non renseigné	
	Gabarit : R+1	
Qualité urbaine & architecturale	Traitement de la façade	Composition : Travées régulières
		Matériaux : Pierre meulière
	Traitement de la toiture	Forme : 2 pans
Matériaux : Tuile plate		
Dispositions particulières	<i>bandeau</i>	
Qualité paysagère & écologique	Espace libre : Présence	
	Espace paysager : Non renseigné	

Mantes-la-Ville

Ensemble bâti

78362_PAT_043

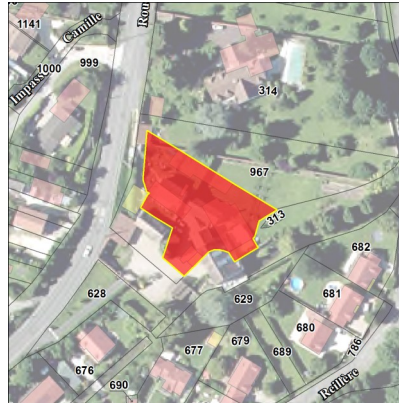
Nom : Le Moulin de la Reillère

Typologie : Corps de ferme

171 ROUTE DE HOUDAN

Etat : Bon et transformé

PROTECTION :
Remarquable



Genèse	Non renseigné		
Période de construction	Non renseigné		Intérêt
			Historique : OUI Architectural : Paysager :

PRINCIPALES CARACTERISTIQUES

Morphologie & Implantation des constructions	Rapport à la rue : Non concerné	
	Rapport aux limites : Non concerné	
	Autres éléments à préserver : Bâtiment secondaire	
	Gabarit : R+1+C	
Qualité urbaine & architecturale	Traitement de la façade	Composition : Travées régulières
		Matériaux : Enduit
	Traitement de la toiture	Forme : 2 pans
Matériaux : Tuile plate		
Dispositions particulières	<i>lucarne, bandeau, encadrement fenêtre</i>	
Qualité paysagère & écologique	Espace libre : Présence	
	Espace paysager : Non renseigné	

Mantes-la-Ville

Ensemble bâti

78362_PAT_044

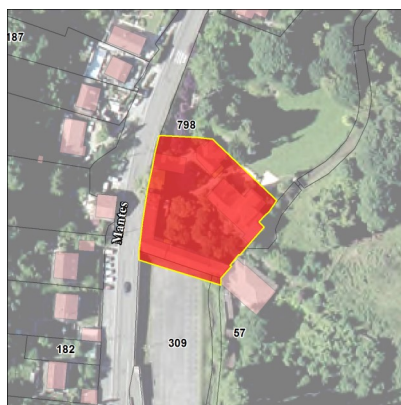
Nom : Corps de ferme

Typologie : Corps de ferme

175 ROUTE DE HOUDAN

Etat : Bon et transformé

PROTECTION :
Remarquable



Genèse	Non renseigné		
Période de construction	Non renseigné		Intérêt
			Historique : OUI Architectural : Paysager :

PRINCIPALES CARACTERISTIQUES

Morphologie & Implantation des constructions	Rapport à la rue : Non concerné	
	Rapport aux limites : Non concerné	
	Autres éléments à préserver : Bâtiment secondaire	
	Gabarit : R+1+C	
Qualité urbaine & architecturale	Traitement de la façade	Composition : Travées régulières
		Matériaux : Enduit
	Traitement de la toiture	Forme : 2 pans
		Matériaux : Tuile plate
Dispositions particulières	Non renseigné	
Qualité paysagère & écologique	Espace libre : Présence	
	Espace paysager : Jardin intéressant	

Mantes-la-Ville

Ensemble bâti

78362_PAT_031

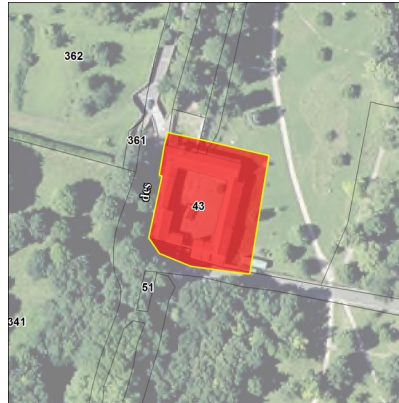
Nom : Ferme Des Pierres

Typologie : Corps de ferme

43 RUE DES PRES

Etat : Bon et transformé

PROTECTION :
Remarquable



Genèse

Actionné par un bras forcé de la Vaucouleurs passant sous les bâtiments, le moulin cesse toute activité vers 1900. La ferme est exploitée jusque dans les années 1970. Les bâtiments sont acquis par la municipalité, entièrement restaurés et réaménagés en centre aéré. Une charreterie, hangar ouvert de deux travées, est conservée, dont les poteaux de bois reposent sur des assises de pierre et supportent les poutres du plancher ainsi que les sablières de l'étage.

Période de construction

XVIIIe et XIXe siècle

Intérêt

Historique : OUI
Architectural :
Paysager :

PRINCIPALES CARACTERISTIQUES

Morphologie & Implantation des constructions

Rapport à la rue : Non concerné
Rapport aux limites : Non concerné
Autres éléments à préserver : Non renseigné
Gabarit : R+1+C

Qualité urbaine & architecturale

Traitement de la façade	Composition : Travées irrégulières Matériaux : Moellon calcaire
Traitement de la toiture	Forme : 2 pans Matériaux : Tuile plate
Dispositions particulières	<i>Moulin actionné par un bras forcé de la Vaucouleur, vanne déversoir, charreterie</i>

Qualité paysagère & écologique

Espace libre : Présence
Espace paysager : Non renseigné

Mantes-la-Ville

Fiche de protection

Le Domaine de la Vallée : quartier délimité par l'avenue du Breuil et des terres agricoles, situé en limite de Guerville

Ensemble Cohérent Urbain

78362_ECU_001

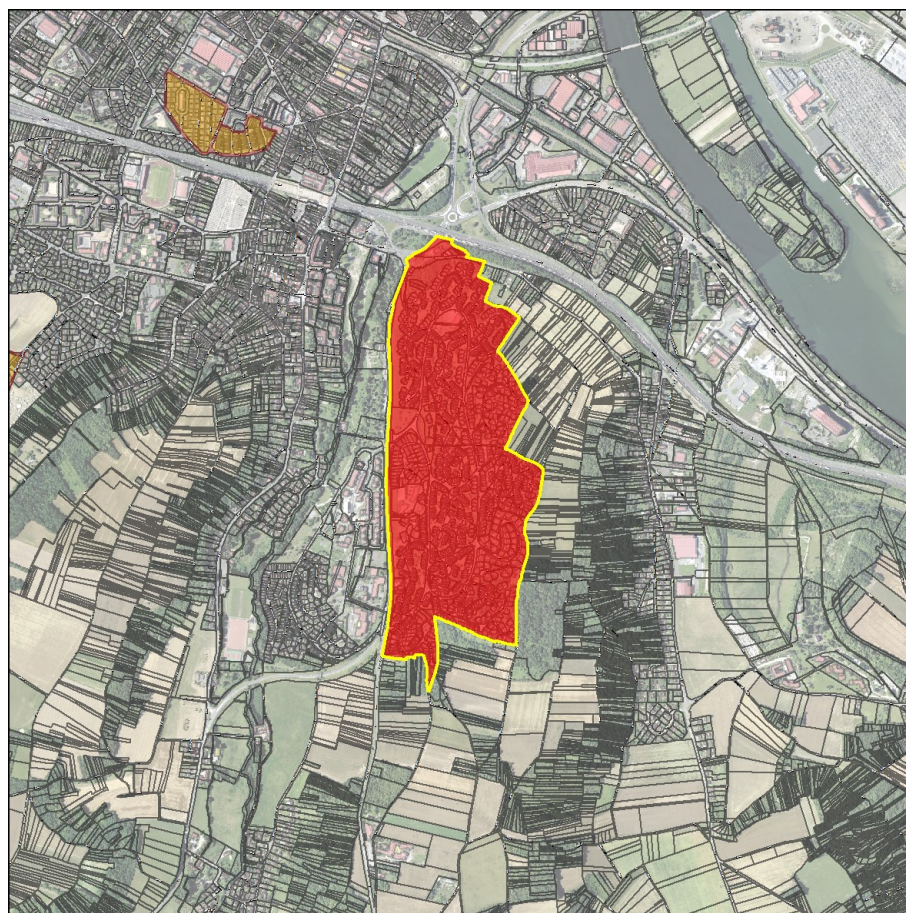
PRINCIPALES CARACTERISTIQUES

Morphologie & Implantation des constructions	Rapport à la rue et aux limites : <i>large talus le long de l'avenue du Breuil, RD sans accès</i> <i>ensemble irrigué par l'avenue du Mantois laquelle dessert plusieurs rues secondaires</i> <i>parcellaire de petite taille, parcelles étroites et longues, cette configuration donnant une impression de hauteur aux constructions constituées d'un RDC+1</i> <i>des constructions mitoyennes avec un espace plutôt minéral à l'avant</i>	
	Gabarit : R+C à R+1+C	
Qualité urbaine & architecturale	Traitement de la façade	Composition : <i>travées régulières</i>
		Matériaux : <i>volets bois colorés</i>
	Traitement de la toiture	Forme : <i>deux pans</i>
		Matériaux : <i>tuiles brunes</i>
Qualité paysagère & écologique	Traitement des espaces libres : <i>espace minéral à l'avant et jardin à l'arrière des constructions</i>	
	Clôtures : <i>clôtures disparates</i>	



OBJECTIF

L'objectif poursuivi est de préserver l'organisation du quartier caractérisé par des jardins donnant sur des espaces verts privés en cœur d'îlots contribuant à aérer le quartier. Les logements étant construits en surplomb de la vallée de la Seine, ils bénéficient de perspectives paysagères qu'il convient de préserver.



DISPOSITIONS PARTICULIERES

<p>Morphologie</p> <p>&</p> <p>Implantation des constructions</p>	<p>Implantation des constructions par rapport aux limites :</p> <p><i>Seules les annexes de faible taille peuvent être implantées en fond de parcelle.</i></p>
<p>Qualité urbaine & architecturale</p>	<p><i>Les singularités architecturales des îlots situés à l'Est près des espaces agricoles sont préservées.</i></p>
<p>Qualité paysagère & écologique</p>	<p>Traitement des espaces libres : <i>les perspectives paysagères sont impérativement préservées et la configuration des accès maintenue, sans création de clôture dans les espaces ouverts</i></p> <p>Clôtures : <i>les clôtures peuvent couvrir au maximum la moitié du linéaire à l'alignement. Dans ce cas, elles sont constituées de haies basses d'essences locales variées. Le cœur d'îlot très paysager est à préserver.</i></p>

Mantes-la-Ville

Fiche de protection

Espace délimité par la rue de Bretagne et la rue Camélinat

Ensemble Cohérent Urbain

78362_ECU_002

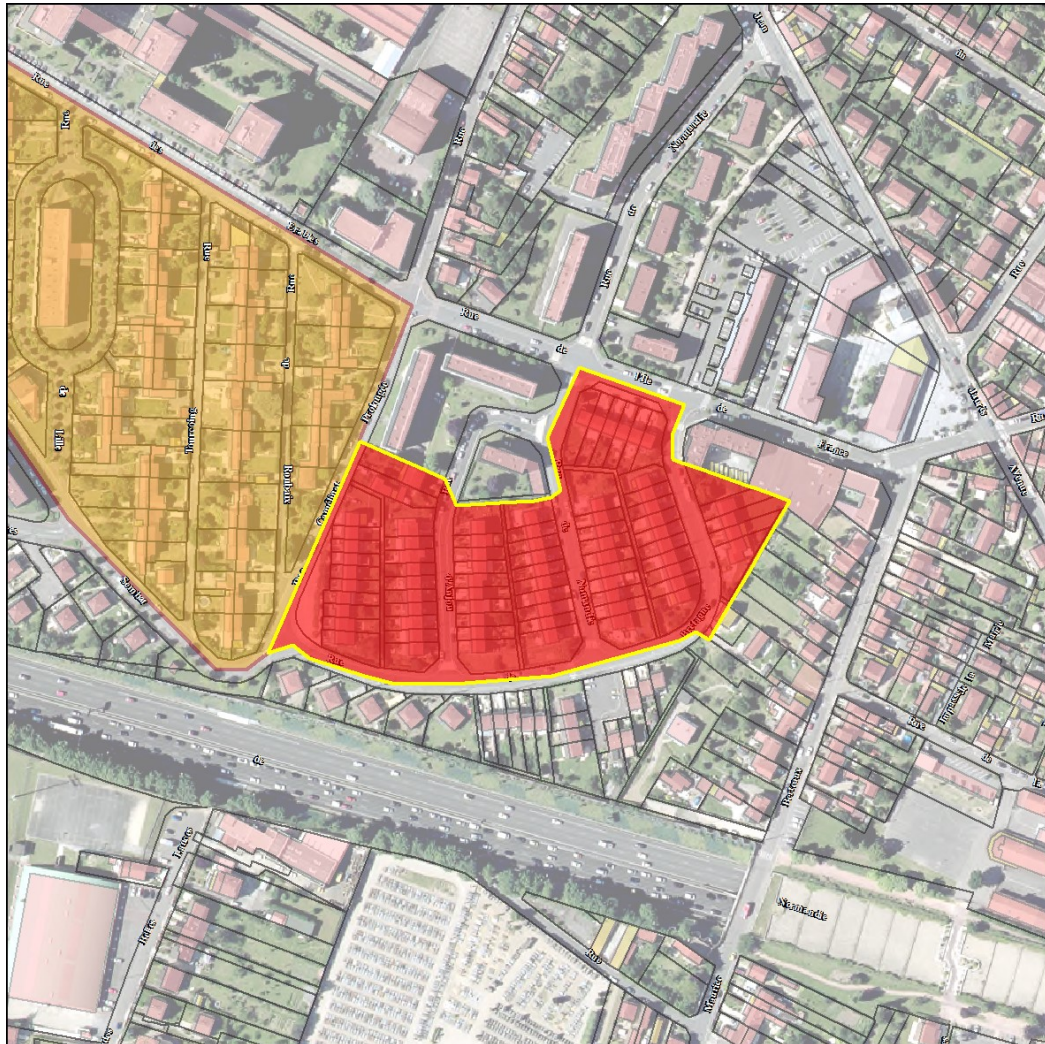
PRINCIPALES CARACTERISTIQUES

Morphologie & Implantation des constructions	Rapport à la rue et aux limites : <i>construction en bande, en recul de l'alignement et en continu des limites séparatives,</i> <i>parcelles longilignes et de petites tailles</i>	
	Gabarit : <i>R+1</i>	
Qualité urbaine & architecturale	Traitement de la façade	Composition : <i>travées régulières</i>
		Matériaux : <i>enduit clair</i>
	Traitement de la toiture	Forme : <i>deux pans</i>
		Matériaux : <i>tuiles brunes</i>
Qualité paysagère & écologique	Traitement des espaces libres : <i>jardin à l'arrière et espace à l'avant bien entretenu</i>	
	Clôtures : <i>clôtures mixtes</i>	



OBJECTIF

L'objectif poursuivi est de préserver l'homogénéité de cet ensemble caractérisé par une morphologie urbaine retraçant son passé industriel.



DISPOSITIONS PARTICULIERES

Sans

Mantes-la-Ville

Fiche de protection

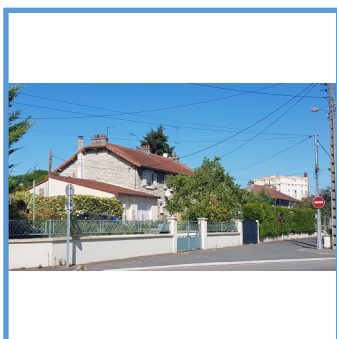
Espace délimité par la rue Marcel Sembat, rue d'Armenitières, rue des Erables et rue Camélinat

Ensemble Cohérent Urbain

78362_ECU_003

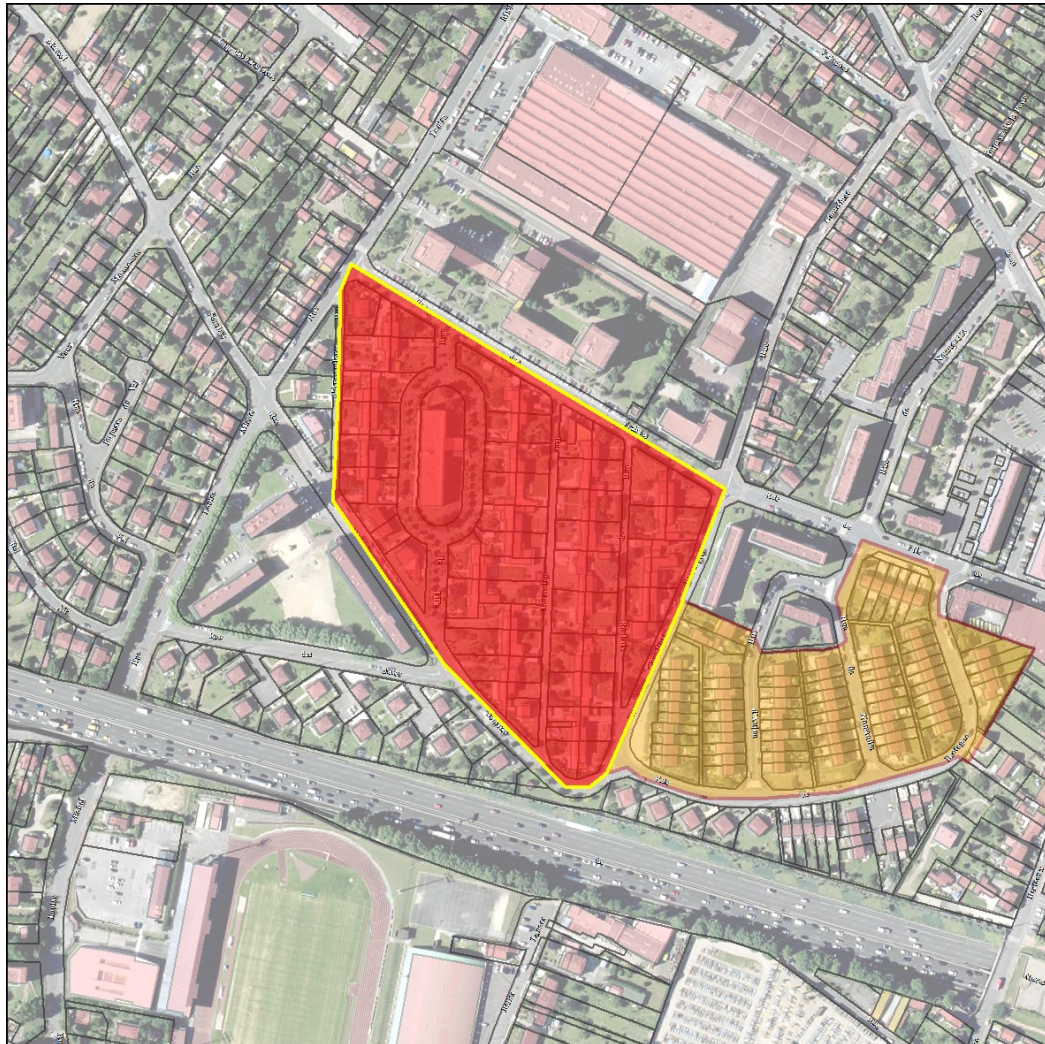
PRINCIPALES CARACTERISTIQUES

Morphologie & Implantation des constructions	Rapport à la rue et aux limites : <i>constructions en bande, en recul de l'alignement et en continu des limites séparatives, et implantées en fond de parcelle</i> <i>parcelles d'assez grande taille avec de grands espaces libres à l'avant seules quelques annexes de petite taille sont implantées dans la marge de recul</i>	
	Gabarit : R+1+C	
Qualité urbaine & architecturale	Traitement de la façade	Composition : <i>travées régulières</i>
		Matériaux : <i>pierres et enduits clair</i>
	Traitement de la toiture	Forme : <i>deux pans</i>
		Matériaux : <i>tuiles brunes</i>
Qualité paysagère & écologique	Traitement des espaces libres : <i>espace sur voie de grande taille bien entretenu</i>	
	Clôtures : <i>clôtures mixtes</i>	



OBJECTIF

L'objectif poursuivi est de préserver l'homogénéité de cet ensemble caractérisé par une morphologie urbaine retraçant son passé industriel.



DISPOSITIONS PARTICULIERES

Morphologie

&

Implantation des constructions

Sans