

FICHES DE PROTECTION PATRIMONIALE

FONTENAY-SAINT-PERE

Fontenay-Saint-Père

Edifice patrimoine urbain et rural

78246_PAT_023

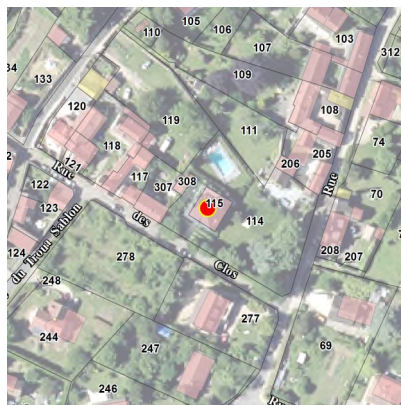
Nom : Maison de notable

Typologie : Maison de notable

9 RUE DES CLOS

Etat : Bon et transformé

PROTECTION :
Remarquable



Genèse	Non renseigné		
Période de construction	Non renseigné	Intérêt	Historique : OUI Architectural : OUI Paysager :

PRINCIPALES CARACTERISTIQUES

Morphologie & Implantation des constructions	Rapport à la rue : En recul	
	Rapport aux limites : Sur aucune limite	
	Autres éléments à préserver : Non renseigné	
	Gabarit : R+1+C	
Qualité urbaine & architecturale	Traitement de la façade	Composition : Travées régulières
		Matériaux : Enduit
	Traitement de la toiture	Forme : 4 pans
Matériaux : Ardoise		
Dispositions particulières	Non renseigné	
Qualité paysagère & écologique	Espace libre : Présence	
	Espace paysager : Jardin intéressant	

Fontenay-Saint-Père

Edifice patrimoine urbain et rural

78246_PAT_006

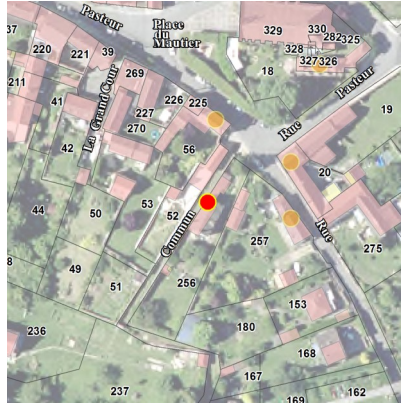
Nom : Maison de bourg

Typologie : Maison de bourg

2 PASSAGE DU COMMUN

Etat : Moyen

PROTECTION :
Remarquable



Genèse	Non renseigné		
Période de construction	Non renseigné		Intérêt
			Historique : Architectural : OUI Paysager :

PRINCIPALES CARACTERISTIQUES

Morphologie & Implantation des constructions	Rapport à la rue : Aligné	
	Rapport aux limites : Sur aucune limite	
	Autres éléments à préserver : Non renseigné	
	Gabarit : R+1+C	
Qualité urbaine & architecturale	Traitement de la façade	Composition : Travées régulières
		Matériaux : Enduit
	Traitement de la toiture	Forme : 2 pans
Matériaux : Tuile mécanique		
Dispositions particulières	<i>corniche, encadrement, œil de bœuf</i>	
Qualité paysagère & écologique	Espace libre : Présence	
	Espace paysager : Non renseigné	

Fontenay-Saint-Père

Edifice patrimoine urbain et rural

78246_PAT_028

Nom : Pavillon

Typologie : Pavillon

8 RUE DE FOLLAINVILLE

Etat : Bon et transformé

PROTECTION :
Remarquable



Genèse	Non renseigné		
Période de construction	Non renseigné		Intérêt
			Historique : OUI Architectural : OUI Paysager :

PRINCIPALES CARACTERISTIQUES

Morphologie & Implantation des constructions	Rapport à la rue : En recul	
	Rapport aux limites : Sur aucune limite	
	Autres éléments à préserver : Non renseigné	
	Gabarit : R+1+C	
Qualité urbaine & architecturale	Traitement de la façade	Composition : Travées régulières
		Matériaux : Enduit
	Traitement de la toiture	Forme : 2 pans
Matériaux : Tuile mécanique		
Dispositions particulières	<i>modénatures plates, fenêtres arrondies</i>	
Qualité paysagère & écologique	Espace libre : Présence	
	Espace paysager : Non renseigné	

Fontenay-Saint-Père

Edifice patrimoine urbain et rural

78246_PAT_024

Nom : Maison rurale

Typologie : Maison rurale

7 RUE DES FOYAUX

Etat : Bon et transformé

PROTECTION :
Remarquable



Genèse	Non renseigné		
Période de construction	Non renseigné		Intérêt
			Historique : OUI Architectural : OUI Paysager : OUI

PRINCIPALES CARACTERISTIQUES

Morphologie & Implantation des constructions	Rapport à la rue : Aligné	
	Rapport aux limites : Sur aucune limite	
	Autres éléments à préserver : Non renseigné	
	Gabarit : R+1+C	
Qualité urbaine & architecturale	Traitement de la façade	Composition : Travées régulières
		Matériaux : Enduit
	Traitement de la toiture	Forme : 2 pans
Matériaux : Tuile mécanique		
Dispositions particulières	<i>Marquise</i>	
Qualité paysagère & écologique	Espace libre : Présence	
	Espace paysager : Parc et jardin, boisement	

Fontenay-Saint-Père

Edifice patrimoine urbain et rural

78246_PAT_058

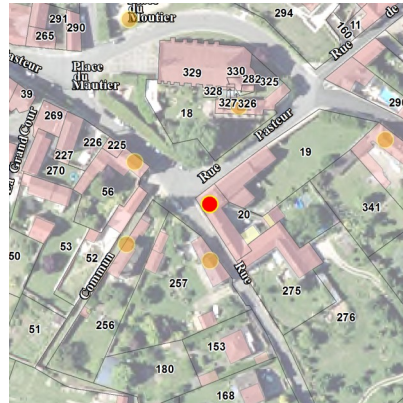
Nom : Maison de bourg

Typologie : Maison de bourg

1 RUE DE LA GRENOILLERE

Etat : Moyen

PROTECTION :
Remarquable



Genèse	Non renseigné		
Période de construction	Non renseigné		Intérêt Historique : OUI Architectural : OUI Paysager :

PRINCIPALES CARACTERISTIQUES

Morphologie & Implantation des constructions	Rapport à la rue : Aligné	
	Rapport aux limites : Sur une limite (1 côté)	
	Autres éléments à préserver : Non renseigné	
	Gabarit : R+1	
Qualité urbaine & architecturale	Traitement de la façade	Composition : Travées régulières
		Matériaux : Enduit
	Traitement de la toiture	Forme : 2 pans
Matériaux : Tuile mécanique		
Dispositions particulières	<i>maison + porte cintrée</i>	
Qualité paysagère & écologique	Espace libre : Présence	
	Espace paysager : Non renseigné	

Fontenay-Saint-Père

Edifice patrimoine urbain et rural

78246_PAT_052

Nom : Maison rurale

Typologie : Maison rurale

6 RUE DE LA GRENOUILLERE

Etat : Bon et transformé

PROTECTION :
Remarquable



Genèse	Non renseigné		
Période de construction	Non renseigné		Intérêt Historique : OUI Architectural : OUI Paysager :

PRINCIPALES CARACTERISTIQUES

Morphologie & Implantation des constructions	Rapport à la rue : Aligné	
	Rapport aux limites : Sur aucune limite	
	Autres éléments à préserver : Non renseigné	
	Gabarit : R+1	
Qualité urbaine & architecturale	Traitement de la façade	Composition : Travées régulières
		Matériaux : Moellon calcaire
	Traitement de la toiture	Forme : 2 pans
Matériaux : Tuile mécanique		
Dispositions particulières	<i>Non renseigné</i>	
Qualité paysagère & écologique	Espace libre : Présence	
	Espace paysager : Non renseigné	

Fontenay-Saint-Père

Edifice patrimoine urbain et rural

78246_PAT_079

Nom : Maison rurale

Typologie : Maison rurale

11 RUE LEON ANDRIEUX

Etat : Bon et authentique

PROTECTION :
Remarquable



Genèse	Non renseigné		
Période de construction	Non renseigné		Intérêt Historique : OUI Architectural : OUI Paysager :

PRINCIPALES CARACTERISTIQUES

Morphologie & Implantation des constructions	Rapport à la rue : En recul	
	Rapport aux limites : Sur les deux limites au moins (2 côtés ou plus)	
	Autres éléments à préserver : Bâtiment secondaire	
	Gabarit : R+C	
Qualité urbaine & architecturale	Traitement de la façade	Composition : Travées régulières
		Matériaux : Moellon calcaire
	Traitement de la toiture	Forme : 2 pans
Matériaux : Tuile plate		
Dispositions particulières	<i>Non renseigné</i>	
Qualité paysagère & écologique	Espace libre : Présence	
	Espace paysager : Non renseigné	

Fontenay-Saint-Père

Edifice patrimoine urbain et rural

78246_PAT_059

Nom : Mairie - Ecole et Place

Typologie : Maison de notable

RUE DE LA MAIRIE

Etat : Bon et authentique

PROTECTION :
Remarquable



Genèse	Non renseigné		
Période de construction	Non renseigné		Intérêt
			Historique : OUI Architectural : OUI Paysager :

PRINCIPALES CARACTERISTIQUES

Morphologie & Implantation des constructions	Rapport à la rue : Aligné	
	Rapport aux limites : Sur aucune limite	
	Autres éléments à préserver : Non renseigné	
	Gabarit : R+1+C	
Qualité urbaine & architecturale	Traitement de la façade	Composition : Travées régulières
		Matériaux : Composée
	Traitement de la toiture	Forme : Complexe
Matériaux : Ardoise		
Dispositions particulières	<i>chainons, modénatures</i>	
Qualité paysagère & écologique	Espace libre : Présence	
	Espace paysager : Non renseigné	

Fontenay-Saint-Père

Edifice patrimoine urbain et rural

78246_PAT_021

Nom : Maison rurale

Typologie : Maison rurale

12 RUE DE MANTES

Etat : Bon et authentique

PROTECTION :
Remarquable



Genèse	Non renseigné		
Période de construction	Non renseigné		Intérêt
			Historique : OUI Architectural : OUI Paysager :

PRINCIPALES CARACTERISTIQUES

Morphologie & Implantation des constructions	Rapport à la rue : Aligné	
	Rapport aux limites : Sur aucune limite	
	Autres éléments à préserver : Non renseigné	
	Gabarit : R+1+C	
Qualité urbaine & architecturale	Traitement de la façade	Composition : Travées irrégulières
		Matériaux : Moellon calcaire
	Traitement de la toiture	Forme : 2 pans
Matériaux : Tuile mécanique		
Dispositions particulières	<i>oeil de boeuf</i>	
Qualité paysagère & écologique	Espace libre : Présence	
	Espace paysager : Non renseigné	

Fontenay-Saint-Père

Edifice patrimoine urbain et rural

78246_PAT_068

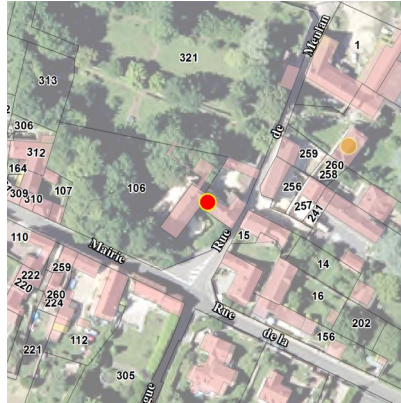
Nom : Maison de bourg

Typologie : Maison de bourg

1 RUE DE MEULAN

Etat : Bon et transformé

PROTECTION :
Remarquable



Genèse	Non renseigné		
Période de construction	Non renseigné		Intérêt
			Historique : OUI Architectural : OUI Paysager :

PRINCIPALES CARACTERISTIQUES

Morphologie & Implantation des constructions	Rapport à la rue : Aligné	
	Rapport aux limites : Sur aucune limite	
	Autres éléments à préserver : Non renseigné	
	Gabarit : R+2+C	
Qualité urbaine & architecturale	Traitement de la façade	Composition : Travées régulières
		Matériaux : Pierre de taille
	Traitement de la toiture	Forme : 2 pans
		Matériaux : Tuile plate
Dispositions particulières	Non renseigné	
Qualité paysagère & écologique	Espace libre : Présence	
	Espace paysager : Non renseigné	

Fontenay-Saint-Père

Edifice patrimoine urbain et rural

78246_PAT_067

Nom : Habitation le Moucel

Typologie : Maison de notable

14 RUE DE MEULAN

Etat : Dégradé

PROTECTION :
Remarquable



Genèse	Non renseigné		
Période de construction	Non renseigné		Intérêt
			Historique : OUI Architectural : OUI Paysager :

PRINCIPALES CARACTERISTIQUES

Morphologie & Implantation des constructions	Rapport à la rue : En recul	
	Rapport aux limites : Sur une limite (1 côté)	
	Autres éléments à préserver : Non renseigné	
	Gabarit : R+1+C	
Qualité urbaine & architecturale	Traitement de la façade	Composition : Travées régulières
		Matériaux : Enduit
	Traitement de la toiture	Forme : Mansardée
Matériaux : Tuile plate		
Dispositions particulières	<i>Crossette , Corniche, œil de bœuf.</i>	
Qualité paysagère & écologique	Espace libre : Présence	
	Espace paysager : Non renseigné	

Fontenay-Saint-Père

Edifice patrimoine urbain et rural

78246_PAT_026

Nom : Maison de notable

Typologie : Maison de notable

1 RUE DU MOULIN

Etat : Bon et transformé

PROTECTION :
Remarquable



Genèse	Non renseigné		
Période de construction	Non renseigné		Intérêt
			Historique : OUI Architectural : OUI Paysager : OUI

PRINCIPALES CARACTERISTIQUES

Morphologie & Implantation des constructions	Rapport à la rue : En recul	
	Rapport aux limites : Sur aucune limite	
	Autres éléments à préserver : Non renseigné	
	Gabarit : R+1+C	
Qualité urbaine & architecturale	Traitement de la façade	Composition : Travées régulières
		Matériaux : Enduit
	Traitement de la toiture	Forme : 2 pans
Matériaux : Tuile plate		
Dispositions particulières	<i>lucarne + décor de lucarne</i>	
Qualité paysagère & écologique	Espace libre : Présence	
	Espace paysager : Jardin intéressant	

Fontenay-Saint-Père

Edifice patrimoine urbain et rural

78246_PAT_037

Nom : Maison rurale

Typologie : Maison rurale

1 RUE DE LA PAIX

Etat : Bon et transformé

PROTECTION :
Remarquable



Genèse	Non renseigné		
Période de construction	Non renseigné		Intérêt
			Historique : OUI Architectural : OUI Paysager :

PRINCIPALES CARACTERISTIQUES

Morphologie & Implantation des constructions	Rapport à la rue : En recul	
	Rapport aux limites : Sur une limite (1 côté)	
	Autres éléments à préserver : Non renseigné	
	Gabarit : SS+R+1+C	
Qualité urbaine & architecturale	Traitement de la façade	Composition : Travées régulières
		Matériaux : Moellon calcaire
	Traitement de la toiture	Forme : 2 pans
Matériaux : Tuile mécanique		
Dispositions particulières	<i>Non renseigné</i>	
Qualité paysagère & écologique	Espace libre : Présence	
	Espace paysager : Non renseigné	

Fontenay-Saint-Père

Edifice patrimoine urbain et rural

78246_PAT_080

Nom : L'Orphelinat

Typologie : Maison de notable

1 RUE PASTEUR

Etat : Dégradé

PROTECTION :
Remarquable



Genèse	Non renseigné		
Période de construction	Non renseigné		Intérêt
			Historique : OUI Architectural : OUI Paysager :

PRINCIPALES CARACTERISTIQUES

Morphologie & Implantation des constructions	Rapport à la rue : En recul	
	Rapport aux limites : Sur aucune limite	
	Autres éléments à préserver : Non renseigné	
	Gabarit : R+2+C	
Qualité urbaine & architecturale	Traitement de la façade	Composition : Travées régulières
		Matériaux : Enduit
	Traitement de la toiture	Forme : 2 pans
		Matériaux : Ardoise
Dispositions particulières	Non renseigné	
Qualité paysagère & écologique	Espace libre : Présence	
	Espace paysager : Non renseigné	

Fontenay-Saint-Père

Edifice patrimoine urbain et rural

78246_PAT_083

Nom : Le Prieure

Typologie : Maison de notable

13 RUE PASTEUR

Etat : Bon et transformé

PROTECTION :
Remarquable



Genèse	Non renseigné		
Période de construction	Non renseigné		Intérêt
			Historique : OUI Architectural : OUI Paysager :

PRINCIPALES CARACTERISTIQUES

Morphologie & Implantation des constructions	Rapport à la rue : En recul	
	Rapport aux limites : Sur aucune limite	
	Autres éléments à préserver : Mur	
	Gabarit : R+1+C	
Qualité urbaine & architecturale	Traitement de la façade	Composition : Travées régulières
		Matériaux : Enduit
	Traitement de la toiture	Forme : 2 pans
Matériaux : Tuile plate		
Dispositions particulières	<i>Non renseigné</i>	
Qualité paysagère & écologique	Espace libre : Présence	
	Espace paysager : Non renseigné	

Fontenay-Saint-Père

Edifice patrimoine urbain et rural

78246_PAT_034

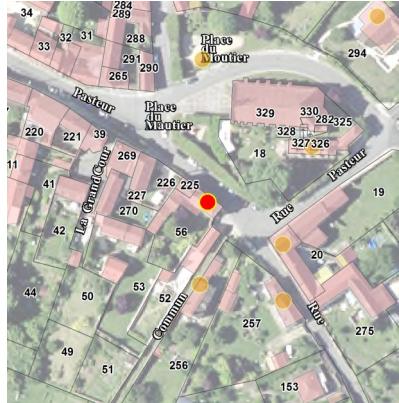
Nom : Maison de bourg

Typologie : Maison de bourg

20 RUE PASTEUR

Etat : Bon et authentique

PROTECTION :
Remarquable



Genèse	Non renseigné		
Période de construction	Non renseigné		Intérêt
			Historique : OUI Architectural : OUI Paysager :

PRINCIPALES CARACTERISTIQUES

Morphologie & Implantation des constructions	Rapport à la rue : Aligné	
	Rapport aux limites : Sur une limite (1 côté)	
	Autres éléments à préserver : Non renseigné	
	Gabarit : R+1+C	
Qualité urbaine & architecturale	Traitement de la façade	Composition : Travées régulières
		Matériaux : Enduit
	Traitement de la toiture	Forme : 4 pans
Matériaux : Tuile mécanique		
Dispositions particulières	<i>encadrements, garde-corps, bandeaux, porche</i>	
Qualité paysagère & écologique	Espace libre : Présence	
	Espace paysager : Non renseigné	

Fontenay-Saint-Père

Edifice patrimoine urbain et rural

78246_PAT_039

Nom : Maison de bourg

Typologie : Maison de bourg

26 RUE PASTEUR

Etat : Bon et transformé

PROTECTION :
Remarquable



Genèse	Non renseigné		
Période de construction	Non renseigné	Intérêt	Historique : OUI Architectural : OUI Paysager :

PRINCIPALES CARACTERISTIQUES

Morphologie & Implantation des constructions	Rapport à la rue : Aligné	
	Rapport aux limites : Sur les deux limites au moins (2 côtés ou plus)	
	Autres éléments à préserver : Non renseigné	
	Gabarit : R+1+C	
Qualité urbaine & architecturale	Traitement de la façade	Composition : Travées irrégulières
		Matériaux : Enduit
	Traitement de la toiture	Forme : 4 pans
Matériaux : Tuile plate		
Dispositions particulières	<i>oeil de boeuf, perron</i>	
Qualité paysagère & écologique	Espace libre : Présence	
	Espace paysager : Non renseigné	

Fontenay-Saint-Père

Edifice patrimoine urbain et rural

78246_PAT_040

Nom : Maison de bourg

Typologie : Maison de bourg

30 RUE PASTEUR

Etat : Bon et transformé

PROTECTION :
Remarquable



Genèse	Non renseigné		
Période de construction	Non renseigné		Intérêt
			Historique : OUI Architectural : OUI Paysager :

PRINCIPALES CARACTERISTIQUES

Morphologie & Implantation des constructions	Rapport à la rue : Aligné	
	Rapport aux limites : Sur une limite (1 côté)	
	Autres éléments à préserver : Non renseigné	
	Gabarit : R+1+C	
Qualité urbaine & architecturale	Traitement de la façade	Composition : Travées régulières
		Matériaux : Enduit
	Traitement de la toiture	Forme : 2 pans
Matériaux : Tuile mécanique		
Dispositions particulières	<i>garde-corps, encadrements, lucarne</i>	
Qualité paysagère & écologique	Espace libre : Présence	
	Espace paysager : Non renseigné	

Fontenay-Saint-Père

Edifice patrimoine urbain et rural

78246_PAT_011

Nom : Maison de bourg

Typologie : Maison de bourg

10 RUE DE LA PETITE VALLEE

Etat : Bon et transformé

PROTECTION :
Remarquable



Genèse	Non renseigné		
Période de construction	Non renseigné	Intérêt	Historique : OUI Architectural : OUI Paysager :

PRINCIPALES CARACTERISTIQUES

Morphologie & Implantation des constructions	Rapport à la rue : Aligné	
	Rapport aux limites : Sur les deux limites au moins (2 côtés ou plus)	
	Autres éléments à préserver : Non renseigné	
	Gabarit : R+1+C	
Qualité urbaine & architecturale	Traitement de la façade	Composition : Travées irrégulières
		Matériaux : Enduit
	Traitement de la toiture	Forme : 2 pans
Matériaux : Non visible		
Dispositions particulières	<i>encadrement de la porte en briques, croix au-dessus de la porte</i>	
Qualité paysagère & écologique	Espace libre : Présence	
	Espace paysager : Non renseigné	

Fontenay-Saint-Père

Edifice patrimoine urbain et rural

78246_PAT_090

Nom : Maison Christine Caillet

Typologie : Maison de bourg

6 RUE PIERRE CURIE

Etat : Bon et transformé

PROTECTION :
Remarquable



Genèse	Non renseigné		
Période de construction	Non renseigné		Intérêt
			Historique : OUI Architectural : OUI Paysager :

PRINCIPALES CARACTERISTIQUES

Morphologie & Implantation des constructions	Rapport à la rue : Aligné	
	Rapport aux limites : Sur aucune limite	
	Autres éléments à préserver : Non renseigné	
	Gabarit : R+1+C	
Qualité urbaine & architecturale	Traitement de la façade	Composition : Travées irrégulières
		Matériaux : Enduit
	Traitement de la toiture	Forme : 2 pans
Matériaux : Non visible		
Dispositions particulières	Non renseigné	
Qualité paysagère & écologique	Espace libre : Présence	
	Espace paysager : Non renseigné	

Fontenay-Saint-Père

Edifice patrimoine urbain et rural

78246_PAT_091

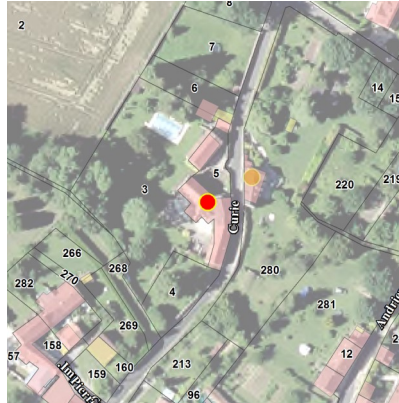
Nom : Moulin des Biards

Typologie : Moulin

13 RUE PIERRE CURIE

Etat : Bon et transformé

PROTECTION :
Remarquable



Genèse	Non renseigné		
Période de construction	Non renseigné		Intérêt
			Historique : OUI Architectural : OUI Paysager :

PRINCIPALES CARACTERISTIQUES

Morphologie & Implantation des constructions	Rapport à la rue : Aligné	
	Rapport aux limites : Sur les deux limites au moins (2 côtés ou plus)	
	Autres éléments à préserver : Non renseigné	
	Gabarit : R+1+C	
Qualité urbaine & architecturale	Traitement de la façade	Composition : Travées régulières
		Matériaux : Moellon calcaire
	Traitement de la toiture	Forme : 2 pans
Matériaux : Tuile plate		
Dispositions particulières	Non renseigné	
Qualité paysagère & écologique	Espace libre : Présence	
	Espace paysager : Non renseigné	

Fontenay-Saint-Père

Edifice patrimoine urbain et rural

78246_PAT_073

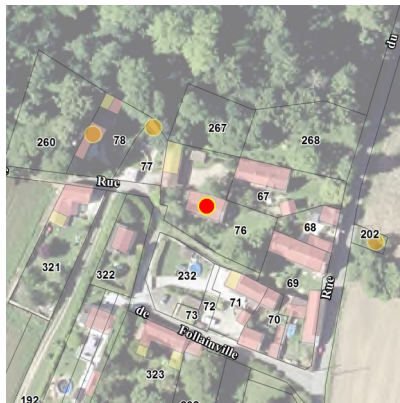
Nom : Maison rurale

Typologie : Maison rurale

5 RUE DU SAUSSAYE

Etat : Bon et authentique

PROTECTION :
Remarquable



Genèse	Non renseigné		
Période de construction	Non renseigné		Intérêt Historique : OUI Architectural : OUI Paysager : OUI

PRINCIPALES CARACTERISTIQUES

Morphologie & Implantation des constructions	Rapport à la rue : En recul	
	Rapport aux limites : Sur aucune limite	
	Autres éléments à préserver : Non renseigné	
	Gabarit : R+C	
Qualité urbaine & architecturale	Traitement de la façade	Composition : Travées irrégulières
		Matériaux : Moellon calcaire
	Traitement de la toiture	Forme : 2 pans
Matériaux : Tuile mécanique		
Dispositions particulières	Non renseigné	
Qualité paysagère & écologique	Espace libre : Présence	
	Espace paysager : Jardin intéressant	

Fontenay-Saint-Père

Edifice patrimoine urbain et rural

78246_PAT_016

Nom : Abreuvoir "La corvée"

Typologie : *Patrimoine urbain et rural*

RUE DE L' ANCIENNE MAIRIE



Etat : Bon et authentique

PROTECTION :
Remarquable

Genèse

Abreuvoir en forme de demi-cercle tout en pierres sur une placette en pavés, adossé à un mur de soutènement privé. Alimenté en eau avec un exutoire au centre de l'ouvrage permettant d'évacuer le trop plein. Banc en pierre à proximité.

Période de construction

Non renseigné

Intérêt

Historique : OUI
Architectural : OUI
Paysager :

Dispositions particulières

Non renseigné

Fontenay-Saint-Père

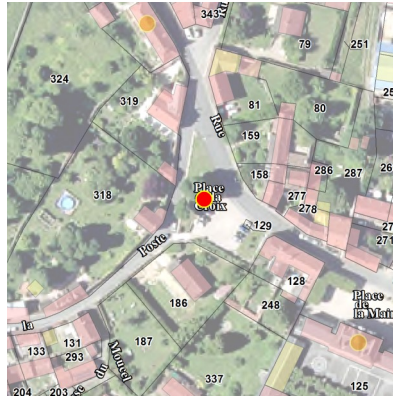
Edifice patrimoine urbain et rural

78246_PAT_081

Nom : Croix

Typologie : *Patrimoine urbain et rural*

PLACE DE LA CROIX



Etat : Bon et transformé

PROTECTION :
Remarquable

Genèse

Les croix y compris les croix pattées sont une des particularités du territoire et notamment du Vexin . Ces croix monolithiques datent généralement du Xème, XIIème et XIIIème siècles.

Période de construction

Non renseigné

Intérêt

Historique : OUI
Architectural :
Paysager :

Dispositions particulières

Non renseigné

Fontenay-Saint-Père

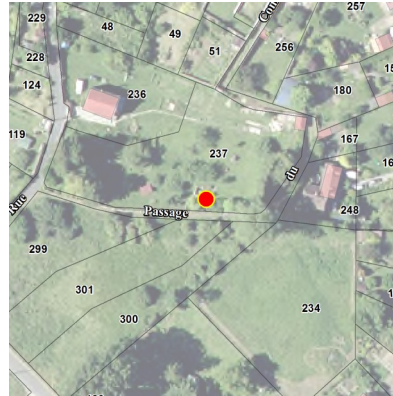
Edifice patrimoine urbain et rural

78246_PAT_078

Nom : Lavoir et Cressonnière

Typologie : *Patrimoine urbain et rural*

RUE ELOI



Etat : Bon et transformé

PROTECTION :
Remarquable

Genèse

Les lavoirs sont des dispositifs urbains et ruraux très présents sur le territoire. Ils participent au contexte constructif du XIXème siècle lié à la gestion de l'écoulement des eaux de pluie et de ruissellement.

Période de construction

Non renseigné

Intérêt

Historique : OUI
Architectural :
Paysager : OUI

Dispositions particulières

Non renseigné

Fontenay-Saint-Père

Edifice patrimoine urbain et rural

78246_PAT_072

Nom : Lavoir du Saussaye

Typologie : *Patrimoine urbain et rural*

RUE DE FOLLAINVILLE



Etat : Bon et transformé

PROTECTION :

Remarquable

Genèse	Les lavoirs sont des dispositifs urbains et ruraux très présents sur le territoire. Ils participent au contexte constructif du XIXème siècle lié à la gestion de l'écoulement des eaux de pluie et de ruissellement.
---------------	--

Période de construction	<i>Non renseigné</i>	Intérêt	Historique : OUI Architectural : OUI Paysager :
--------------------------------	----------------------	----------------	---

Dispositions particulières	<i>Non renseigné</i>
----------------------------	----------------------

Fontenay-Saint-Père

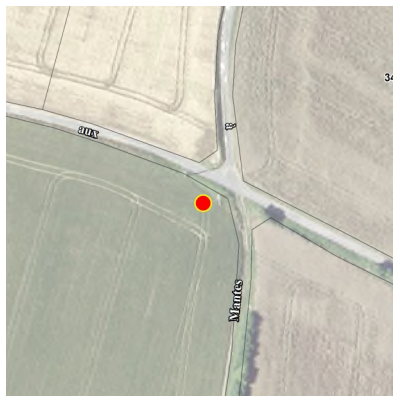
Edifice patrimoine urbain et rural

78246_PAT_046

Nom : croix

Typologie : *Patrimoine urbain et rural*

CHEMIN DE FOLLAINVILLE AUX RUES



Etat : Bon et transformé

PROTECTION :

Remarquable

Genèse	Les croix y compris les croix pattées sont une des particularités du territoire et notamment du Vexin . Ces croix monolithiques datent généralement du Xème, XIème et XIIIème siècles.
---------------	--

Période de construction	<i>Non renseigné</i>	Intérêt	Historique : OUI Architectural : OUI Paysager :
--------------------------------	----------------------	----------------	---

Dispositions particulières	<i>Non renseigné</i>
----------------------------	----------------------

Fontenay-Saint-Père

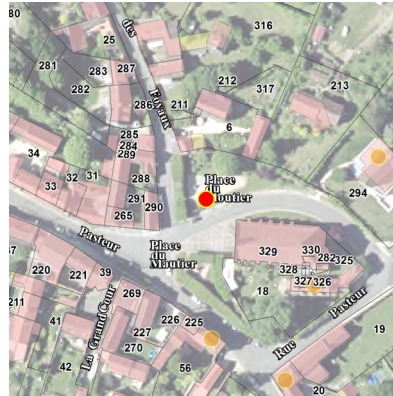
Edifice patrimoine urbain et rural

78246_PAT_025

Nom : Puits

Typologie : *Patrimoine urbain et rural*

RUE DES FOYAUX



Etat : Bon et transformé

PROTECTION :
Remarquable

Genèse	Non renseigné
---------------	---------------

Période de construction	<i>Non renseigné</i>	Intérêt	Historique : OUI Architectural : OUI Paysager :
--------------------------------	----------------------	----------------	---

Dispositions particulières	<i>Non renseigné</i>
----------------------------	----------------------

Fontenay-Saint-Père

Edifice patrimoine urbain et rural

78246_PAT_056

Nom : Niche avec statuette

Typologie : *Patrimoine urbain et rural*

34 RUE DE LA GRANDE VALLEE



Etat : Bon et authentique

PROTECTION :

Remarquable

Genèse	Non renseigné
---------------	---------------

Période de construction	<i>Non renseigné</i>	Intérêt	Historique : OUI Architectural : OUI Paysager :
--------------------------------	----------------------	----------------	---

Dispositions particulières	<i>Non renseigné</i>
----------------------------	----------------------

Fontenay-Saint-Père

Edifice patrimoine urbain et rural

78246_PAT_051

Nom : Lavoir de la Grande Vallée

Typologie : *Patrimoine urbain et rural*

RUE DE LA GRANDE VALLEE



Etat : Bon et transformé

PROTECTION :
Remarquable

Genèse

Les lavoirs sont des dispositifs urbains et ruraux très présents sur le territoire. Ils participent au contexte constructif du XIXème siècle lié à la gestion de l'écoulement des eaux de pluie et de ruissellement.

Période de construction

Non renseigné

Intérêt

Historique : OUI
Architectural : OUI
Paysager :

Dispositions particulières

Non renseigné

Fontenay-Saint-Père

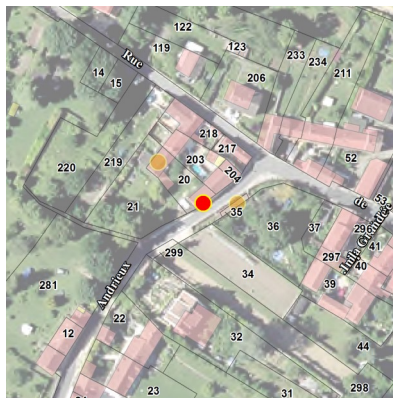
Edifice patrimoine urbain et rural

78246_PAT_099

Nom : Une épigraphe

Typologie : *Patrimoine urbain et rural*

11 RUE LEON ANDRIEUX



Etat : Bon et authentique

PROTECTION :

Exceptionnel

Genèse	Inscription attestant de la date et de l'origine de la construction.
---------------	--

Période de construction	<i>Non renseigné</i>	Intérêt	Historique : OUI Architectural : Paysager :
--------------------------------	----------------------	----------------	---

Dispositions particulières	<i>Inscription dessus portail (Epigraphe)</i>
----------------------------	---

Fontenay-Saint-Père

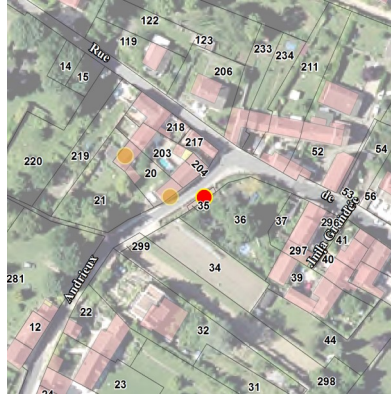
Edifice patrimoine urbain et rural

78246_PAT_032

Nom : Lavoir

Typologie : *Patrimoine urbain et rural*

RUE LEON ANDRIEUX



Etat : Bon et transformé

PROTECTION :
Remarquable

Genèse

Les lavoirs sont des dispositifs urbains et ruraux très présents sur le territoire. Ils participent au contexte constructif du XIXème siècle lié à la gestion de l'écoulement des eaux de pluie et de ruissellement.

Période de construction

Non renseigné

Intérêt

Historique : OUI
Architectural : OUI
Paysager :

Dispositions particulières

Non renseigné

Fontenay-Saint-Père

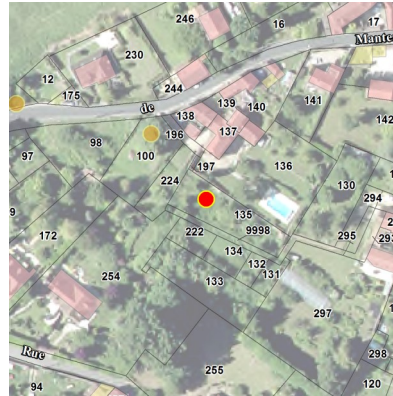
Edifice patrimoine urbain et rural

78246_PAT_031

Nom : Puits

Typologie : *Patrimoine urbain et rural*

IMPASSE DE LA LUBINE



Etat : Bon et transformé

PROTECTION :
Remarquable

Genèse	Non renseigné		
Période de construction	Non renseigné	Intérêt	Historique : OUI Architectural : OUI Paysager :
Dispositions particulières	Non renseigné		

Fontenay-Saint-Père

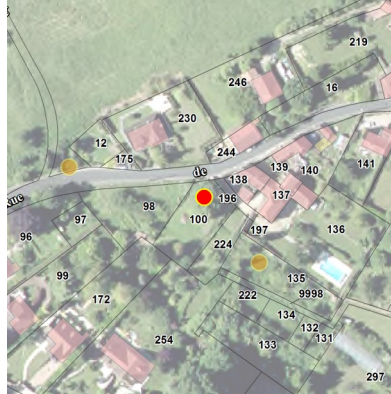
Edifice patrimoine urbain et rural

78246_PAT_030

Nom : Puits

Typologie : *Patrimoine urbain et rural*

2 RUE DE MANTES



Etat : Bon et transformé

PROTECTION :
Remarquable

Genèse	Non renseigné		
Période de construction	Non renseigné	Intérêt	Historique : OUI Architectural : OUI Paysager :
Dispositions particulières	Non renseigné		

Fontenay-Saint-Père

Edifice patrimoine urbain et rural

78246_PAT_019

Nom : Abreuvoir

Typologie : *Patrimoine urbain et rural*

7 RUE DE MANTES



Etat : Vestige

PROTECTION :
Remarquable

Genèse	Non renseigné		
Période de construction	Non renseigné	Intérêt	Historique : OUI Architectural : OUI Paysager :
Dispositions particulières	Non renseigné		

Fontenay-Saint-Père

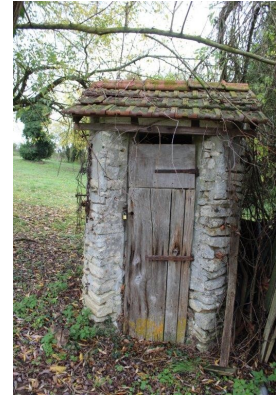
Edifice patrimoine urbain et rural

78246_PAT_094

Nom : Puit

Typologie : *Patrimoine urbain et rural*

RUE DE MONTGISON



Etat : Bon et authentique

PROTECTION :
Remarquable

Genèse	Non renseigné
---------------	---------------

Période de construction	<i>Non renseigné</i>	Intérêt	Historique : OUI Architectural : Paysager :
--------------------------------	----------------------	----------------	---

Dispositions particulières	<i>Non renseigné</i>
----------------------------	----------------------

Fontenay-Saint-Père

Edifice patrimoine urbain et rural

78246_PAT_009

Nom : Croix de cimetière

Typologie : *Patrimoine urbain et rural*

RUE DE LA PAIX



Etat : Dégradé

PROTECTION :
Remarquable

Genèse

Les croix y compris les croix pattées sont une des particularités du territoire et notamment du Vexin . Ces croix monolithiques datent généralement du Xème, XIIème et XIIIème siècles.

Période de construction

Non renseigné

Intérêt

Historique : OUI
Architectural :
Paysager :

Dispositions particulières

Non renseigné

Fontenay-Saint-Père

Edifice patrimoine urbain et rural

78246_PAT_008

Nom : Croix de cimetière

Typologie : *Patrimoine urbain et rural*

RUE DE LA PAIX



Etat : Bon et authentique

PROTECTION :
Remarquable

Genèse

Les croix y compris les croix pattées sont une des particularités du territoire et notamment du Vexin . Ces croix monolithiques datent généralement du Xème, XIème et XIIIème siècles.

Période de construction

Non renseigné

Intérêt

Historique : OUI
Architectural :
Paysager :

Dispositions particulières

Non renseigné

Fontenay-Saint-Père

Edifice patrimoine urbain et rural

78246_PAT_018

Nom : Lavoir du Grez

Typologie : *Patrimoine urbain et rural*

RUE DE LA PETITE VALLEE



Etat : Bon et transformé

PROTECTION :
Remarquable

Genèse

Les lavoirs sont des dispositifs urbains et ruraux très présents sur le territoire. Ils participent au contexte constructif du XIXème siècle lié à la gestion de l'écoulement des eaux de pluie et de ruissellement.

Période de construction

Non renseigné

Intérêt

Historique : OUI
Architectural : OUI
Paysager :

Dispositions particulières

Non renseigné

Fontenay-Saint-Père

Edifice patrimoine urbain et rural

78246_PAT_012

Nom : Fontaine

Typologie : *Patrimoine urbain et rural*

RUE DE LA PETITE VALLEE



Etat : Bon et authentique

PROTECTION :
Remarquable

Genèse	Non renseigné		
Période de construction	Non renseigné	Intérêt	Historique : OUI Architectural : OUI Paysager :
Dispositions particulières	Non renseigné		

Fontenay-Saint-Père

Edifice patrimoine urbain et rural

78246_PAT_043

Nom : Fontaine

Typologie : *Patrimoine urbain et rural*

11 RUE PIERRE CURIE



Etat : Bon et transformé

PROTECTION :
Remarquable

Genèse	Non renseigné		
Période de construction	Non renseigné	Intérêt	Historique : OUI Architectural : OUI Paysager :
Dispositions particulières	Non renseigné		

Fontenay-Saint-Père

Edifice patrimoine urbain et rural

78246_PAT_063

Nom : Jardins et Lavoirs

Typologie : *Patrimoine urbain et rural*

1 RUE DE LA POSTE



Etat : Bon et transformé

PROTECTION :

Remarquable

Genèse	Les lavoirs sont des dispositifs urbains et ruraux très présents sur le territoire. Ils participent au contexte constructif du XIXème siècle lié à la gestion de l'écoulement des eaux de pluie et de ruissellement.
---------------	--

Période de construction	<i>Non renseigné</i>	Intérêt	Historique : OUI Architectural : Paysager : OUI
--------------------------------	----------------------	----------------	---

Dispositions particulières	<i>Non renseigné</i>
----------------------------	----------------------

Fontenay-Saint-Père

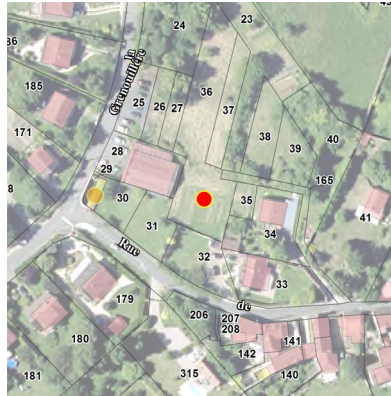
Edifice patrimoine urbain et rural

78246_PAT_093

Nom : Puits

Typologie : *Patrimoine urbain et rural*

11 RUE DE LA POSTE



Etat : Bon et authentique

PROTECTION :
Remarquable

Genèse	Non renseigné		
Période de construction	Non renseigné	Intérêt	Historique : OUI Architectural : Paysager :
Dispositions particulières	Non renseigné		

Fontenay-Saint-Père

Edifice patrimoine urbain et rural

78246_PAT_076

Nom : Lavoir

Typologie : *Patrimoine urbain et rural*

RUE DU SAUSSAYE



Etat : Dégradé

PROTECTION :
Remarquable

Genèse

Les lavoirs sont des dispositifs urbains et ruraux très présents sur le territoire. Ils participent au contexte constructif du XIXème siècle lié à la gestion de l'écoulement des eaux de pluie et de ruissellement.

Période de construction

Non renseigné

Intérêt

Historique : OUI
Architectural : OUI
Paysager :

Dispositions particulières

Non renseigné

Fontenay-Saint-Père

Ensemble bâti

78246_PAT_047

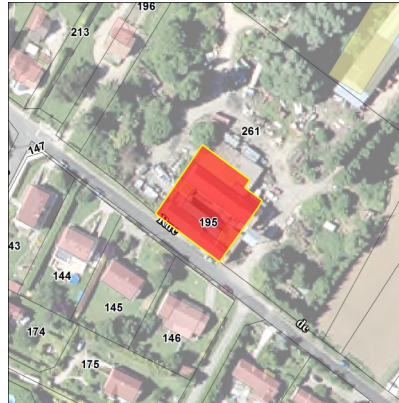
Nom : Ferme en Pierre

Typologie : Corps de ferme

5 RUE DE L' ANCIENNE MAIRIE

Etat : Bon et transformé

PROTECTION :
Remarquable



Genèse	Non renseigné		
Période de construction	Non renseigné		Intérêt
			Historique : OUI Architectural : OUI Paysager :

PRINCIPALES CARACTERISTIQUES

Morphologie & Implantation des constructions	Rapport à la rue : Non concerné	
	Rapport aux limites : Non concerné	
	Autres éléments à préserver : Non renseigné	
	Gabarit : R+1	
Qualité urbaine & architecturale	Traitement de la façade	Composition : Travées régulières
		Matériaux : Moellon calcaire
	Traitement de la toiture	Forme : 2 pans
Matériaux : Tuile mécanique		
	Dispositions particulières	<i>Non renseigné</i>
Qualité paysagère & écologique	Espace libre : Présence	
	Espace paysager : Non renseigné	

Fontenay-Saint-Père

Ensemble bâti

78246_PAT_101

Nom : Cour commune

Typologie : Cour commune

LA GRAND COUR

Etat : Bon et transformé

PROTECTION :
Remarquable



Genèse	Non renseigné		
Période de construction	Non renseigné		Intérêt
			Historique : OUI Architectural : Paysager :

PRINCIPALES CARACTERISTIQUES

Morphologie & Implantation des constructions	Rapport à la rue : Non concerné	
	Rapport aux limites : Non concerné	
	Autres éléments à préserver : Non renseigné	
	Gabarit : Non renseigné	
Qualité urbaine & architecturale	Traitement de la façade	Composition : Non renseigné
		Matériaux : Non renseigné
	Traitement de la toiture	Forme : Non renseigné
		Matériaux : Non renseigné
Dispositions particulières	<i>Non renseigné</i>	
Qualité paysagère & écologique	Espace libre : présence	
	Espace paysager : Non renseigné	

Fontenay-Saint-Père

Ensemble bâti

78246_PAT_049

Nom : Corps de ferme

Typologie : Corps de ferme

31 RUE DE LA GRANDE VALLEE

Etat : Bon et transformé

PROTECTION :
Remarquable



Genèse	Non renseigné		
Période de construction	Non renseigné		Intérêt
			Historique : OUI Architectural : OUI Paysager :

PRINCIPALES CARACTERISTIQUES

Morphologie & Implantation des constructions	Rapport à la rue : Non concerné	
	Rapport aux limites : Non concerné	
	Autres éléments à préserver : Non renseigné	
	Gabarit : R+1	
Qualité urbaine & architecturale	Traitement de la façade	Composition : Travées régulières
		Matériaux : Moellon calcaire
	Traitement de la toiture	Forme : 4 pans
Matériaux : Tuile mécanique		
Dispositions particulières	<i>Non renseigné</i>	
Qualité paysagère & écologique	Espace libre : Présence	
	Espace paysager : Non renseigné	

Fontenay-Saint-Père

Ensemble bâti

78246_PAT_054

Nom : Corps de ferme

Typologie : Corps de ferme

38 RUE DE LA GRANDE VALLEE

Etat : Bon et transformé

PROTECTION :
Remarquable



Genèse	Non renseigné		
Période de construction	Non renseigné		Intérêt
			Historique : OUI Architectural : OUI Paysager :

PRINCIPALES CARACTERISTIQUES

Morphologie & Implantation des constructions	Rapport à la rue : Non concerné	
	Rapport aux limites : Non concerné	
	Autres éléments à préserver : Non renseigné	
	Gabarit : R+C	
Qualité urbaine & architecturale	Traitement de la façade	Composition : Travées régulières
		Matériaux : Moellon calcaire
	Traitement de la toiture	Forme : 2 pans
Matériaux : Tuile mécanique		
Dispositions particulières	<i>Non renseigné</i>	
Qualité paysagère & écologique	Espace libre : Présence	
	Espace paysager : Non renseigné	

Fontenay-Saint-Père

Ensemble bâti

78246_PAT_057

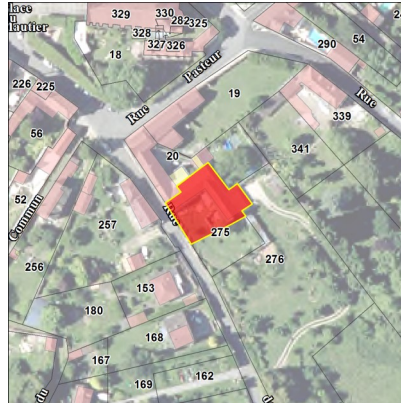
Nom : Ancien corps de ferme

Typologie : Corps de ferme

3 RUE DE LA GRENOUILLERE

Etat : Bon et transformé

PROTECTION :
Remarquable



Genèse	Non renseigné		
Période de construction	Non renseigné		Intérêt
			Historique : OUI Architectural : OUI Paysager :

PRINCIPALES CARACTERISTIQUES

Morphologie & Implantation des constructions	Rapport à la rue : Non concerné	
	Rapport aux limites : Non concerné	
	Autres éléments à préserver : Non renseigné	
	Gabarit : R+1	
Qualité urbaine & architecturale	Traitement de la façade	Composition : Travées régulières
		Matériaux : Moellon calcaire
	Traitement de la toiture	Forme : 2 pans
Matériaux : Tuile mécanique		
Dispositions particulières	<i>Non renseigné</i>	
Qualité paysagère & écologique	Espace libre : Présence	
	Espace paysager : Non renseigné	

Fontenay-Saint-Père

Ensemble bâti

78246_PAT_003

Nom : Moulin de La Folie

Typologie : Corps de ferme

ROUTE DE GUITRANCOURT

Etat : Bon et transformé

PROTECTION :
Remarquable



Genèse	Non renseigné		
Période de construction	Non renseigné		Intérêt
			Historique : OUI Architectural : Paysager :

PRINCIPALES CARACTERISTIQUES

Morphologie & Implantation des constructions	Rapport à la rue : Non concerné	
	Rapport aux limites : Non concerné	
	Autres éléments à préserver : Bâtiment secondaire	
	Gabarit : R+1	
Qualité urbaine & architecturale	Traitement de la façade	Composition : Travées irrégulières
		Matériaux : Moellon calcaire
	Traitement de la toiture	Forme : 2 pans
Matériaux : Tuile mécanique		
Dispositions particulières	<i>Non renseigné</i>	
Qualité paysagère & écologique	Espace libre : Présence	
	Espace paysager : Parc et jardin, boisement	

Fontenay-Saint-Père

Ensemble bâti

78246_PAT_033

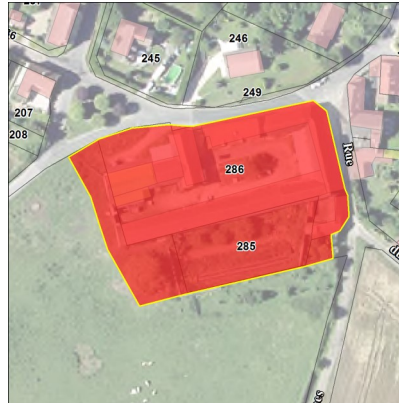
Nom : Ferme De La Celestine

Typologie : Corps de ferme

2 RUE LEON ANDRIEUX

Etat : Moyen

PROTECTION :
Remarquable



Genèse	Non renseigné		
Période de construction	<i>Non renseigné</i>	Intérêt	Historique : OUI Architectural : OUI Paysager :

PRINCIPALES CARACTERISTIQUES

Morphologie & Implantation des constructions	Rapport à la rue : Non concerné	
	Rapport aux limites : Non concerné	
	Autres éléments à préserver : Bâtiment secondaire	
	Gabarit : R+C	
Qualité urbaine & architecturale	Traitement de la façade	Composition : Travées irrégulières
		Matériaux : Moellon calcaire
	Traitement de la toiture	Forme : 2 pans
Matériaux : Tuile mécanique		
Dispositions particulières	<i>Non renseigné</i>	
Qualité paysagère & écologique	Espace libre : Présence	
	Espace paysager : Non renseigné	

Fontenay-Saint-Père

Ensemble bâti

78246_PAT_013

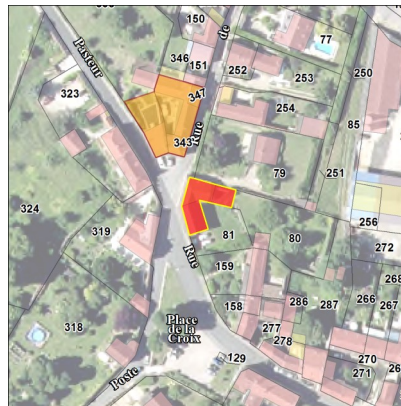
Nom : Corps de ferme

Typologie : Corps de ferme

1 RUE DE LA MAIRIE

Etat : Bon et transformé

PROTECTION :
Remarquable



Genèse	Non renseigné		
Période de construction	Non renseigné		Intérêt
			Historique : OUI Architectural : OUI Paysager :

PRINCIPALES CARACTERISTIQUES

Morphologie & Implantation des constructions	Rapport à la rue : Non concerné	
	Rapport aux limites : Non concerné	
	Autres éléments à préserver : Non renseigné	
	Gabarit : R+1+C	
Qualité urbaine & architecturale	Traitement de la façade	Composition : Travées régulières
		Matériaux : Moellon calcaire
	Traitement de la toiture	Forme : 2 pans
Matériaux : Tuile mécanique		
Dispositions particulières	<i>Non renseigné</i>	
Qualité paysagère & écologique	Espace libre : Présence	
	Espace paysager : Non renseigné	

Fontenay-Saint-Père

Ensemble bâti

78246_PAT_007

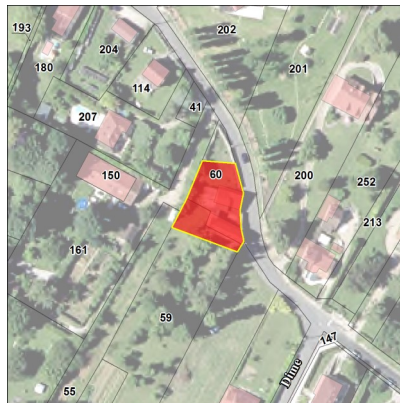
Nom : Corps de ferme

Typologie : Corps de ferme

22 RUE DE LA MAIRIE

Etat : Bon et transformé

PROTECTION :
Remarquable



Genèse	Non renseigné		
Période de construction	Non renseigné		Intérêt
			Historique : OUI Architectural : Paysager :

PRINCIPALES CARACTERISTIQUES

Morphologie & Implantation des constructions	Rapport à la rue : Non concerné	
	Rapport aux limites : Non concerné	
	Autres éléments à préserver : Ouverture	
	Gabarit : R+1+C	
Qualité urbaine & architecturale	Traitement de la façade	Composition : Travées irrégulières
		Matériaux : Moellon calcaire
	Traitement de la toiture	Forme : 2 pans
Matériaux : Tuile plate		
Dispositions particulières	<i>Non renseigné</i>	
Qualité paysagère & écologique	Espace libre : Présence	
	Espace paysager : Non renseigné	

Fontenay-Saint-Père

Ensemble bâti

78246_PAT_022

Nom : Ancien corps de ferme

Typologie : Corps de ferme

4 RUE DE MANTES

Etat : Bon et transformé

PROTECTION :
Remarquable



Genèse	Non renseigné		
Période de construction	Non renseigné		Intérêt
			Historique : OUI Architectural : OUI Paysager :

PRINCIPALES CARACTERISTIQUES

Morphologie & Implantation des constructions	Rapport à la rue : Non concerné	
	Rapport aux limites : Non concerné	
	Autres éléments à préserver : Ouverture	
	Gabarit : R+1+C	
Qualité urbaine & architecturale	Traitement de la façade	Composition : Travées régulières
		Matériaux : Moellon calcaire
	Traitement de la toiture	Forme : 2 pans
Matériaux : Tuile mécanique		
Dispositions particulières	<i>porche</i>	
Qualité paysagère & écologique	Espace libre : Présence	
	Espace paysager : Non renseigné	

Fontenay-Saint-Père

Ensemble bâti

78246_PAT_066

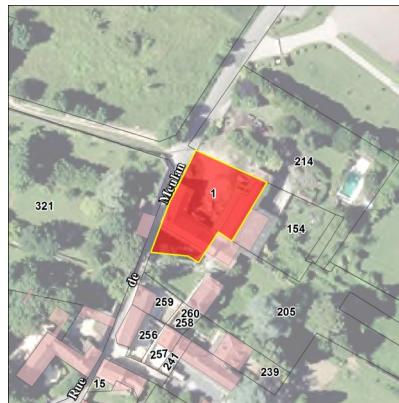
Nom : Corps de ferme

Typologie : Corps de ferme

16 RUE DE MEULAN

Etat : Bon et transformé

PROTECTION :
Remarquable



Genèse	Non renseigné		
Période de construction	Non renseigné		Intérêt
			Historique : OUI Architectural : Paysager :

PRINCIPALES CARACTERISTIQUES

Morphologie & Implantation des constructions	Rapport à la rue : Non concerné	
	Rapport aux limites : Non concerné	
	Autres éléments à préserver : Non renseigné	
	Gabarit : R+1	
Qualité urbaine & architecturale	Traitement de la façade	Composition : Travées régulières
		Matériaux : Enduit
	Traitement de la toiture	Forme : 2 pans
		Matériaux : Tuile mécanique
Dispositions particulières	Non renseigné	
Qualité paysagère & écologique	Espace libre : Présence	
	Espace paysager : Non renseigné	

Fontenay-Saint-Père

Ensemble bâti

78246_PAT_098

Nom : Ensemble bâti

Typologie : Ensemble bâti

1 RUE DE MONTGISON

Etat : Bon et transformé

PROTECTION :
Remarquable



Genèse	Non renseigné		
Période de construction	Non renseigné		Intérêt
			Historique : OUI Architectural : Paysager :

PRINCIPALES CARACTERISTIQUES

Morphologie & Implantation des constructions	Rapport à la rue : Non concerné	
	Rapport aux limites : Non concerné	
	Autres éléments à préserver : Non renseigné	
	Gabarit : R+1+C	
Qualité urbaine & architecturale	Traitement de la façade	Composition : Travées régulières
		Matériaux : Moellon calcaire
	Traitement de la toiture	Forme : 4 pans
Matériaux : Tuile mécanique		
Dispositions particulières	<i>Non renseigné</i>	
Qualité paysagère & écologique	Espace libre : Présence	
	Espace paysager : Non renseigné	

Fontenay-Saint-Père

Ensemble bâti

78246_PAT_010

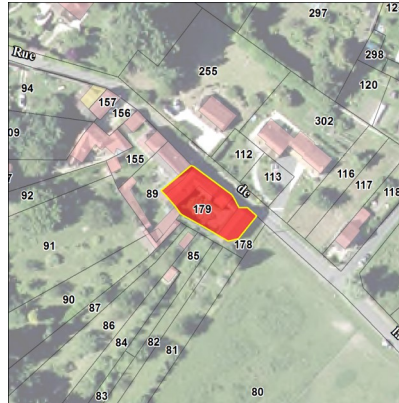
Nom : Corps de ferme

Typologie : Corps de ferme

12 RUE DE LA PETITE VALLEE

Etat : Bon et authentique

PROTECTION :
Remarquable



Genèse	Non renseigné		
Période de construction	Non renseigné		Intérêt
			Historique : OUI Architectural : OUI Paysager :

PRINCIPALES CARACTERISTIQUES

Morphologie & Implantation des constructions	Rapport à la rue : Non concerné	
	Rapport aux limites : Non concerné	
	Autres éléments à préserver : Ouverture	
	Gabarit : R+1	
Qualité urbaine & architecturale	Traitement de la façade	Composition : Travées irrégulières
		Matériaux : Moellon calcaire
	Traitement de la toiture	Forme : 2 pans
Matériaux : Non visible		
Dispositions particulières	<i>Non renseigné</i>	
Qualité paysagère & écologique	Espace libre : Présence	
	Espace paysager : Non renseigné	

Fontenay-Saint-Père

Ensemble bâti

78246_PAT_075

Nom : Le Manoir Jan

Typologie : Corps de ferme

5 RUE DU SAUSSAYE

Etat : Bon et transformé

PROTECTION :
Remarquable



Genèse	Non renseigné		
Période de construction	Non renseigné		Intérêt
			Historique : OUI Architectural : OUI Paysager :

PRINCIPALES CARACTERISTIQUES

Morphologie & Implantation des constructions	Rapport à la rue : Non concerné	
	Rapport aux limites : Non concerné	
	Autres éléments à préserver : Petit patrimoine	
	Gabarit : R+1+C	
Qualité urbaine & architecturale	Traitement de la façade	Composition : Travées régulières
		Matériaux : Moellon calcaire
	Traitement de la toiture	Forme : 2 pans
		Matériaux : Tuile plate
Dispositions particulières	<i>manoir</i>	
Qualité paysagère & écologique	Espace libre : Présence	
	Espace paysager : Jardin intéressant	

Fontenay-Saint-Père

Ensemble bâti

78246_PAT_004

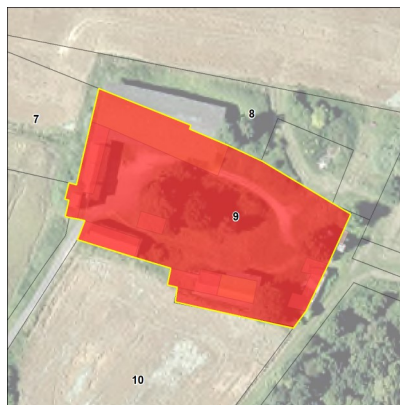
Nom : Ferme De La Tilleuse

Typologie : Corps de ferme

ROUTE DE LA TILLEUSE

Etat : Bon et authentique

PROTECTION :
Remarquable



Genèse	Non renseigné		
Période de construction	<i>Non renseigné</i>	Intérêt	Historique : OUI Architectural : Paysager :

PRINCIPALES CARACTERISTIQUES

Morphologie & Implantation des constructions	Rapport à la rue : Non concerné	
	Rapport aux limites : Non concerné	
	Autres éléments à préserver : Bâtiment secondaire	
	Gabarit : R+C	
Qualité urbaine & architecturale	Traitement de la façade	Composition : Travées irrégulières
		Matériaux : Moellon calcaire
	Traitement de la toiture	Forme : 2 pans
		Matériaux : Tuile mécanique
Dispositions particulières	<i>Non renseigné</i>	
Qualité paysagère & écologique	Espace libre : Présence	
	Espace paysager : Non renseigné	

Fontenay-Saint-Père

Fiche de protection

Rue de la Paix et rue Pasteur

Ensemble Cohérent Patrimonial

78246_ECP_001

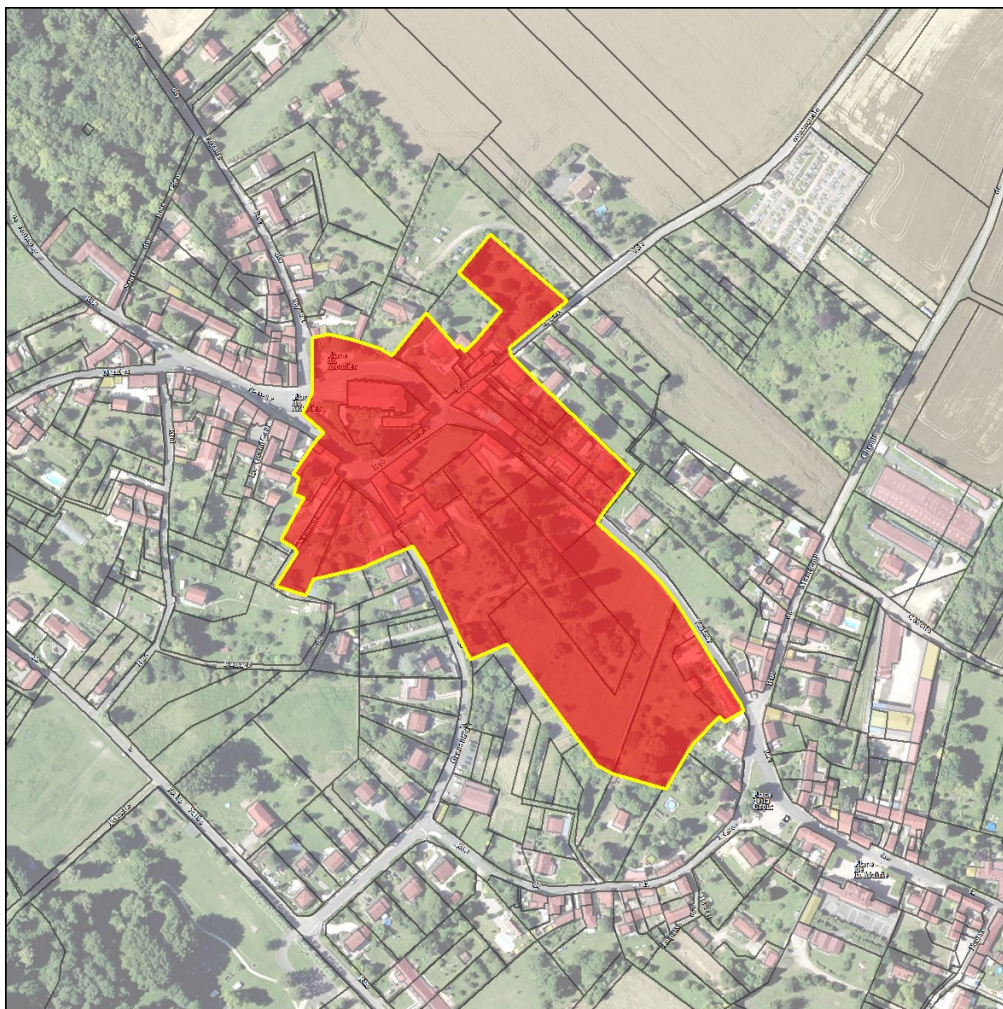
PRINCIPALES CARACTERISTIQUES

Morphologie & Implantation des constructions	Rapport à la rue et aux limites : <i>maisons implantées sur un parcellaire de grande taille, à l'alignement de la voie ou avec un mur de pierre à l'alignement, et sur une ou deux limites séparatives</i>	
	Gabarit : R+1+C	
Qualité urbaine & architecturale	Traitement de la façade	Composition : <i>maisons en pierre avec parfois des porches et des lucarnes</i>
		Matériaux : <i>pierre, enduit</i>
	Traitement de la toiture	Forme : <i>deux pans</i>
		Matériaux : <i>tuiles brunes</i>
Qualité paysagère & écologique	Traitement des espaces libres : <i>de vastes espaces libres en façade et à l'arrière de la construction et très végétalisés</i>	
	Clôture : <i>mur de pierres</i>	



OBJECTIF

L'objectif poursuivi est de conserver les caractéristiques de ce village moyenâgeux, les constructions et les clôtures témoignant de ce passé, les modifications apportées à ce quartier doivent s'insérer dans le tissu existant.



DISPOSITIONS PARTICULIERES

Qualité urbaine & architecturale

Les revêtements en pierre, les porches, les volets en bois, les ouvertures et les linteaux sont préservés et mis en valeur

Qualité paysagère & écologique

Traitement des espaces libres : les murs de clôture sur voie sont réalisés en pierres et les clôtures en limite séparative sont réalisées soit en pierres, soit en haie vive d'essences locales doublée ou non d'une grille