

FICHES DE PROTECTION PATRIMONIALE

FONTENAY-MAUVOISIN

Fontenay-Mauvoisin

Edifice patrimoine urbain et rural

78245_PAT_008

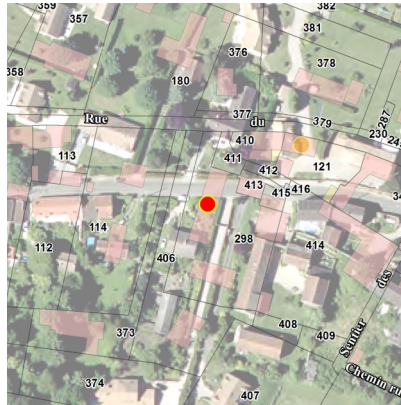
Nom : Maison d'habitation

Typologie : Maison rurale

9 RUE DU BIHOT

Etat : Bon et authentique

PROTECTION :
Remarquable



Genèse	Non renseigné		
Période de construction	<i>XVIIIème siècle</i>	Intérêt	Historique : OUI Architectural : Paysager :

PRINCIPALES CARACTERISTIQUES

Morphologie & Implantation des constructions	Rapport à la rue : En recul	
	Rapport aux limites : Sur une limite (1 côté)	
	Autres éléments à préserver : Ouverture	
	Gabarit : R+1	
Qualité urbaine & architecturale	Traitement de la façade	Composition : Travées irrégulières
		Matériaux : Moellon calcaire
	Traitement de la toiture	Forme : 2 pans
Matériaux : Tuile mécanique		
Dispositions particulières	<i>volets</i>	
Qualité paysagère & écologique	Espace libre : Présence	
	Espace paysager : Non renseigné	

Fontenay-Mauvoisin

Edifice patrimoine urbain et rural

78245_PAT_007

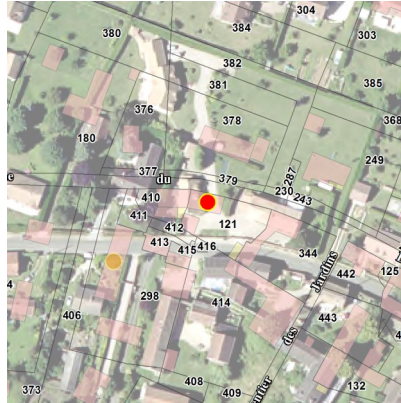
Nom : Maison rurale

Typologie : Maison rurale

13 RUE DU BIHOT

Etat : Bon et transformé

PROTECTION :
Remarquable



Genèse	Non renseigné		
Période de construction	XIX ^{ème} siècle	Intérêt	Historique : OUI Architectural : Paysager :

PRINCIPALES CARACTERISTIQUES

Morphologie & Implantation des constructions	Rapport à la rue : Aligné	
	Rapport aux limites : Sur une limite (1 côté)	
	Autres éléments à préserver : Mur	
	Gabarit : R+1	
Qualité urbaine & architecturale	Traitement de la façade	Composition : Travées irrégulières
		Matériaux : Enduit
	Traitement de la toiture	Forme : 2 pans
Matériaux : Tuile mécanique		
Dispositions particulières	<i>volets</i>	
Qualité paysagère & écologique	Espace libre : Présence	
	Espace paysager : Non renseigné	

Fontenay-Mauvoisin

Edifice patrimoine urbain et rural

78245_PAT_001

Nom : Eglise Saint Nicolas

Typologie : Patrimoine urbain et rural

CHEMIN DE L' EGLISE

Etat : Bon et authentique

PROTECTION :
Remarquable



Genèse

Elle est bâtie sur une petite place plantée de tilleuls, et l'accès se fait par le pignon occidental, grâce à une porte sans ornements. Au-dessus, un petit clocher renferme les deux cloches offertes par Claude-François Poucher en 1727. Remanié au XIX^{ème} siècle, Saint Nicolas est aussi honoré dans une chapelle indépendante à Fontenay.

Période de construction

XIII^{ème} XVI^{ème} et XIX^{ème} siècles

Intérêt

Historique : OUI
Architectural : OUI
Paysager :

PRINCIPALES CARACTERISTIQUES

Morphologie & Implantation des constructions

Rapport à la rue : Aligné
Rapport aux limites : Sur les deux limites au moins (2 côtés ou plus)
Autres éléments à préserver : Non renseigné
Gabarit : HORS GABARIT

Qualité urbaine & architecturale

Traitement de la façade	Composition : Autres Matériaux : Moellon calcaire
Traitement de la toiture	Forme : Complexe Matériaux : Ardoise
Dispositions particulières	<i>Charpente lambrissée de la nef du XVI^e siècle, avec des entrails sculptés de gueules grimaçantes ou de têtes de crocodiles. Sculpture : Vierge en majesté (vers 1378), Vierge à l'enfant (XVI^e siècle), Jeune femme (XVI^e siècle) ; dalle funéraire</i>

Qualité paysagère & écologique

Espace libre : Présence
Espace paysager : Non renseigné

Fontenay-Mauvoisin

Edifice patrimoine urbain et rural

78245_PAT_006

Nom : Maison

Typologie : Maison rurale

4 RUE DE LA GRANDE FONTAINE

Etat : Bon et authentique

PROTECTION :
Remarquable



Genèse	Non renseigné		
Période de construction	XVIII ^{ème} siècle	Intérêt	Historique : OUI Architectural : Paysager :

PRINCIPALES CARACTERISTIQUES

Morphologie & Implantation des constructions	Rapport à la rue : En recul	
	Rapport aux limites : Sur les deux limites au moins (2 côtés ou plus)	
	Autres éléments à préserver : Non renseigné	
	Gabarit : R+1	
Qualité urbaine & architecturale	Traitement de la façade	Composition : Travées irrégulières Matériaux : Moellon calcaire
	Traitement de la toiture	Forme : 2 pans Matériaux : Tuile plate
	Dispositions particulières	<i>lucarne mur de clôture</i>
Qualité paysagère & écologique	Espace libre : Présence Espace paysager : Non renseigné	

Fontenay-Mauvoisin

Edifice patrimoine urbain et rural

78245_PAT_002

Nom : Lavoir

Typologie : *Patrimoine urbain et rural*

4 RUE DE LA VALLEE



Etat : Bon et transformé

PROTECTION :
Remarquable

Genèse

Ce lavoir est rénové à la fin du XXème siècle, ce qui met en valeur sa structure charpentée et sa toiture. De plan rectangulaire, il se présente comme un atrium antique à trois galeries disposées en U et couvertes, dont les toits pentus dirigés vers l'intérieur permettent le recueillement des eaux de pluie dans le bassin central.

Période de construction

XVIIIème siècle

Intérêt

Historique : OUI
Architectural :
Paysager :

Dispositions particulières

structure charpentée, toiture

Fontenay-Mauvoisin

Ensemble bâti

78245_PAT_013

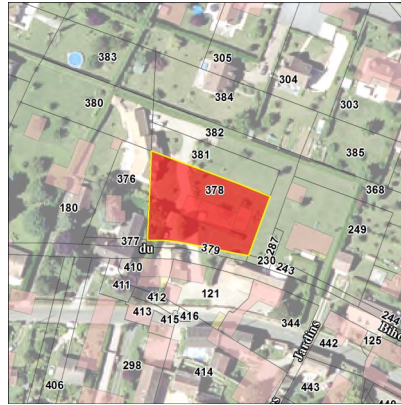
Nom : Ensemble bâti

Typologie : Ensemble bâti

10 RUE DU BIHOT

Etat : Bon et authentique

PROTECTION :
Remarquable



Genèse	Non renseigné		
Période de construction	Non renseigné		Intérêt
			Historique : OUI Architectural : Paysager :

PRINCIPALES CARACTERISTIQUES

Morphologie & Implantation des constructions	Rapport à la rue : Non concerné	
	Rapport aux limites : Non concerné	
	Autres éléments à préserver : Non renseigné	
	Gabarit : R+1+C	
Qualité urbaine & architecturale	Traitement de la façade	Composition : Travées irrégulières
		Matériaux : Moellon calcaire
	Traitement de la toiture	Forme : 2 pans
Matériaux : Tuile plate		
Dispositions particulières	<i>Non renseigné</i>	
Qualité paysagère & écologique	Espace libre : Présence	
	Espace paysager : Non renseigné	

Fontenay-Mauvoisin

Ensemble bâti

78245_PAT_014

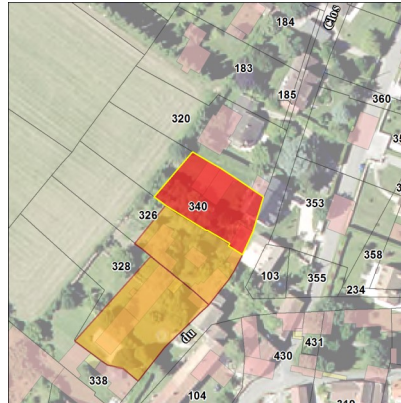
Nom : Ensemble bâti

Typologie : Ensemble bâti

25 RUE DU CLOS DU RAME

Etat : Bon et transformé

PROTECTION :
Remarquable



Genèse	Ancienne ferme transformée en maison d'habitation		
Période de construction	<i>Non renseigné</i>	Intérêt	Historique : OUI Architectural : Paysager :

PRINCIPALES CARACTERISTIQUES

Morphologie & Implantation des constructions	Rapport à la rue : Non concerné	
	Rapport aux limites : Non concerné	
	Autres éléments à préserver : Non renseigné	
	Gabarit : R+1+C	
Qualité urbaine & architecturale	Traitement de la façade	Composition : Travées irrégulières
		Matériaux : Moellon calcaire
	Traitement de la toiture	Forme : 2 pans
Matériaux : Tuile mécanique		
Dispositions particulières	<i>Non renseigné</i>	
Qualité paysagère & écologique	Espace libre : Présence	
	Espace paysager : Non renseigné	

Fontenay-Mauvoisin

Ensemble bâti

78245_PAT_004

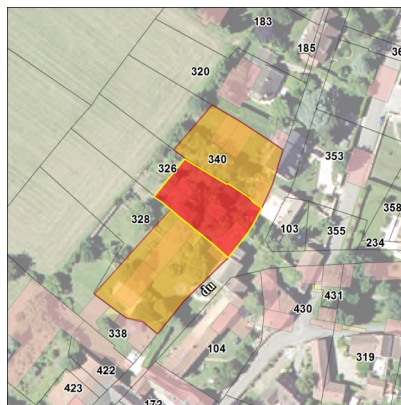
Nom : Ensemble bâti

Typologie : Ensemble bâti

27 RUE DU CLOS DU RAME

Etat : Bon et transformé

PROTECTION :
Remarquable



Genèse	Non renseigné
---------------	---------------

Période de construction	<i>Non renseigné</i>	Intérêt	Historique : OUI Architectural : Paysager :
--------------------------------	----------------------	----------------	---

PRINCIPALES CARACTERISTIQUES

Morphologie & Implantation des constructions	Rapport à la rue : Non concerné	
	Rapport aux limites : Non concerné	
	Autres éléments à préserver : Non renseigné	
	Gabarit : R+2+C	
Qualité urbaine & architecturale	Traitement de la façade	Composition : Travées irrégulières
		Matériaux : Moellon calcaire
	Traitement de la toiture	Forme : 2 pans
Matériaux : Tuile plate		
Dispositions particulières	<i>Non renseigné</i>	
Qualité paysagère & écologique	Espace libre : Présence	
	Espace paysager : Non renseigné	

Fontenay-Mauvoisin

Ensemble bâti

78245_PAT_011

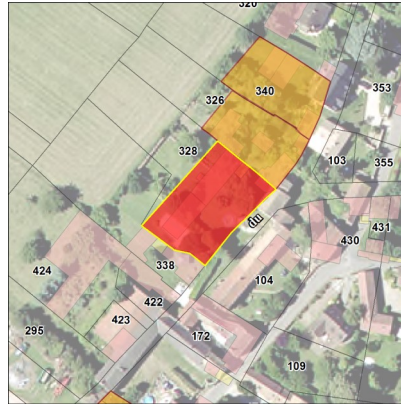
Nom : Maison, écurie et grange

Typologie : Ensemble bâti

31 RUE DU CLOS DU RAME

Etat : Bon et authentique

PROTECTION :
Remarquable



Genèse	Non renseigné		
Période de construction	XIX ^{ème} siècle	Intérêt	Historique : OUI Architectural : Paysager :

PRINCIPALES CARACTERISTIQUES

Morphologie & Implantation des constructions	Rapport à la rue : Non concerné	
	Rapport aux limites : Non concerné	
	Autres éléments à préserver : Non renseigné	
	Gabarit : R+1+C	
Qualité urbaine & architecturale	Traitement de la façade	Composition : Travées irrégulières
		Matériaux : Moellon calcaire
	Traitement de la toiture	Forme : 2 pans
Matériaux : Tuile mécanique		
Dispositions particulières	<i>Longue façade comprenant maison d'habitation, écuries et grange</i>	
Qualité paysagère & écologique	Espace libre : Présence	
	Espace paysager : Non renseigné	

Fontenay-Mauvoisin

Ensemble bâti

78245_PAT_003

Nom : Ensemble bâti

Typologie : Ensemble bâti

32 RUE DU CLOS DU RAME

Etat : Bon et transformé

PROTECTION :
Remarquable



Genèse

Dans la région, il est assez rare de retrouver un ancien fief transformé en ferme, alors que ce phénomène est très fréquent vers Houdan. La maison forte qui sert de logis au seigneur est entourée de bâtiments utilitaires. Grange, bergerie, écurie et poulailler forment ainsi un quadrilatère. Ce type d'organisation permet une meilleure surveillance du domaine, car la cour est alors un lieu d'échange et d'activité important.

Période de construction

Non renseigné

Intérêt

Historique : OUI
Architectural :
Paysager :

PRINCIPALES CARACTERISTIQUES

Morphologie & Implantation des constructions	Rapport à la rue : Non concerné	
	Rapport aux limites : Non concerné	
	Autres éléments à préserver : Non renseigné	
	Gabarit : R+1	
Qualité urbaine & architecturale	Traitement de la façade	Composition : Travées irrégulières
		Matériaux : Moellon calcaire
	Traitement de la toiture	Forme : 2 pans
Matériaux : Tuile plate		
Dispositions particulières	<i>Non renseigné</i>	
Qualité paysagère & écologique	Espace libre : Présence	
	Espace paysager : Non renseigné	

Fontenay-Mauvoisin

Ensemble bâti

78245_PAT_012

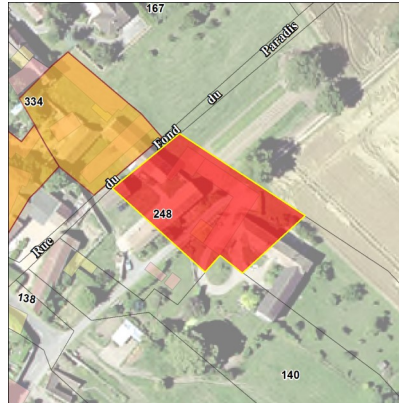
Nom : Corps de ferme

Typologie : Corps de ferme

2 RUE DU FOND DU PARADIS

Etat : Bon et transformé

PROTECTION :
Remarquable



Genèse	Non renseigné		
Période de construction	XVIII ^e siècle	Intérêt	Historique : OUI Architectural : Paysager :

PRINCIPALES CARACTERISTIQUES

Morphologie & Implantation des constructions	Rapport à la rue : Non concerné	
	Rapport aux limites : Non concerné	
	Autres éléments à préserver : Non renseigné	
	Gabarit : R+1+C	
Qualité urbaine & architecturale	Traitement de la façade	Composition : Travées irrégulières
		Matériaux : Moellon calcaire
	Traitement de la toiture	Forme : 2 pans
Matériaux : Tuile plate		
Dispositions particulières	<i>Non renseigné</i>	
Qualité paysagère & écologique	Espace libre : Présence	
	Espace paysager : Non renseigné	

Fontenay-Mauvoisin

Ensemble bâti

78245_PAT_009

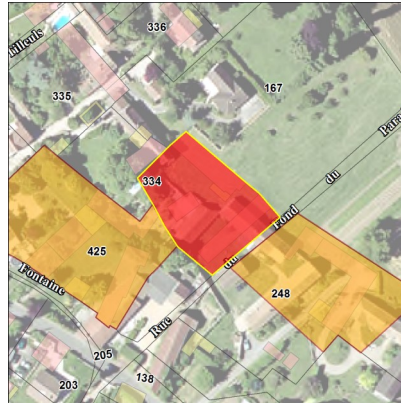
Nom : Corps de ferme

Typologie : Corps de ferme

3 RUE DU FOND DU PARADIS

Etat : Bon et transformé

PROTECTION :
Remarquable



Genèse	Non renseigné		
Période de construction	Non renseigné		Intérêt
			Historique : OUI Architectural : Paysager :

PRINCIPALES CARACTERISTIQUES

Morphologie & Implantation des constructions	Rapport à la rue : Non concerné	
	Rapport aux limites : Non concerné	
	Autres éléments à préserver : Non renseigné	
	Gabarit : R+1	
Qualité urbaine & architecturale	Traitement de la façade	Composition : Travées irrégulières
		Matériaux : Moellon calcaire
	Traitement de la toiture	Forme : 2 pans
Matériaux : Tuile plate		
Dispositions particulières	<i>Non renseigné</i>	
Qualité paysagère & écologique	Espace libre : Présence	
	Espace paysager : Non renseigné	

Fontenay-Mauvoisin

Ensemble bâti

78245_PAT_005

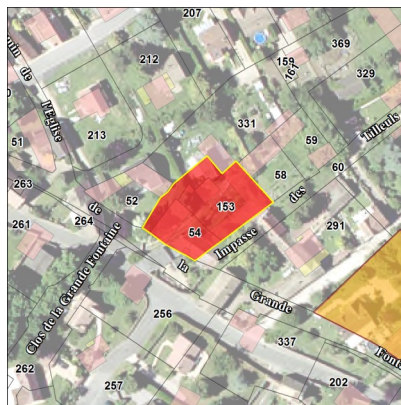
Nom : Corps de ferme

Typologie : Corps de ferme

12 RUE DE LA GRANDE FONTAINE

Etat : Bon et transformé

PROTECTION :
Remarquable



Genèse	Non renseigné		
Période de construction	XIX ^{ème} siècle	Intérêt	Historique : OUI Architectural : Paysager :

PRINCIPALES CARACTERISTIQUES

Morphologie & Implantation des constructions	Rapport à la rue : Non concerné	
	Rapport aux limites : Non concerné	
	Autres éléments à préserver : Non renseigné	
	Gabarit : R+1+C	
Qualité urbaine & architecturale	Traitement de la façade	Composition : Travées irrégulières
		Matériaux : Moellon calcaire
	Traitement de la toiture	Forme : 2 pans
Matériaux : Tuile plate		
Dispositions particulières	<i>Lucarne, ancre</i>	
Qualité paysagère & écologique	Espace libre : Présence	
	Espace paysager : Non renseigné	

Fontenay-Mauvoisin

Ensemble bâti

78245_PAT_010

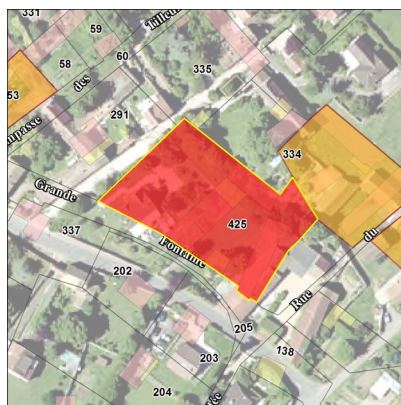
Nom : Corps de ferme

Typologie : Corps de ferme

14 RUE DE LA GRANDE FONTAINE

Etat : Bon et authentique

PROTECTION :
Remarquable



Genèse	Non renseigné		
Période de construction	Non renseigné		Intérêt
			Historique : OUI Architectural : Paysager :

PRINCIPALES CARACTERISTIQUES

Morphologie & Implantation des constructions	Rapport à la rue : Non concerné	
	Rapport aux limites : Non concerné	
	Autres éléments à préserver : Non renseigné	
	Gabarit : R+2+C	
Qualité urbaine & architecturale	Traitement de la façade	Composition : Travées irrégulières
		Matériaux : Moellon calcaire
	Traitement de la toiture	Forme : 2 pans
Matériaux : Tuile plate		
Dispositions particulières	Non renseigné	
Qualité paysagère & écologique	Espace libre : Présence	
	Espace paysager : Non renseigné	

Fontenay-Mauvoisin

Ensemble bâti

78245_PAT_015

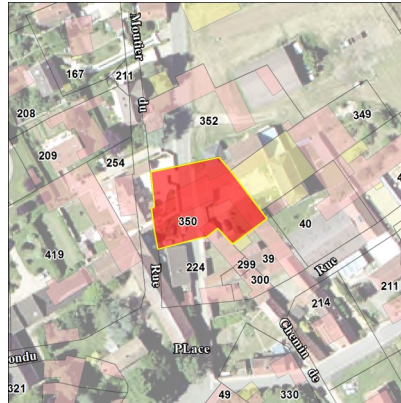
Nom : Corps de ferme

Typologie : Corps de ferme

1 RUE DU MOUTIER

Etat : Bon et transformé

PROTECTION :
Remarquable



Genèse	Non renseigné		
Période de construction	<i>Non renseigné</i>	Intérêt	Historique : OUI Architectural : Paysager :

PRINCIPALES CARACTERISTIQUES

Morphologie & Implantation des constructions	Rapport à la rue : Non concerné	
	Rapport aux limites : Non concerné	
	Autres éléments à préserver : Non renseigné	
	Gabarit : R+1+C	
Qualité urbaine & architecturale	Traitement de la façade	Composition : Travées régulières
		Matériaux : Enduit
	Traitement de la toiture	Forme : 2 pans
Matériaux : Tuile mécanique		
Dispositions particulières	<i>Non renseigné</i>	
Qualité paysagère & écologique	Espace libre : Présence	
	Espace paysager : Non renseigné	

